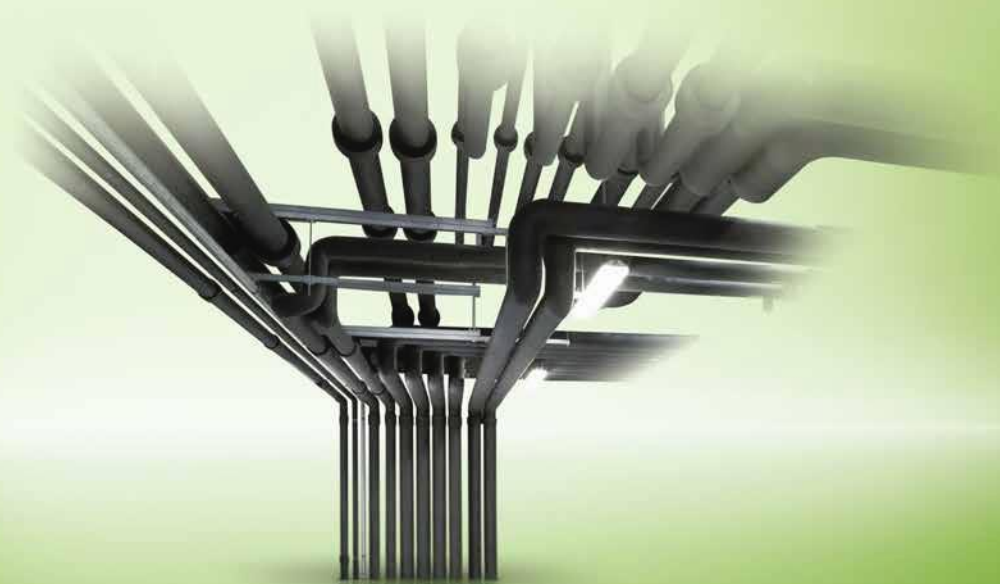


Armaflex® XG

IZOLAȚIE FLEXIBILĂ VERSATILĂ BAZATĂ
PE TEHNOLOGIA ARMAFLEX®



- . Control eficient al condensului pe baza tehnologiei Armaflex cu celule închise
- . Reducere efectivă a pierderilor termice
- . Gamă de produse optimă, cu aplicare simplă pe majoritatea țevilor și a conductelor cu dimensiuni uzuale
- . O securitate crescută a sistemului se obține când este instalat cu adezivi Armafix și Armaflex

- . Disponibilă sub formă de tuburi autoadezive
- . Euroclass B/BL-s3,d0 pentru întreaga gamă

Date tehnice - Armaflex XG

Scurtă descriere	Material izolant foarte flexibil, cu celule închise, rezistență ridicată la difuzia vaporilor și conductivitate termică redusă.					
Tipul materialului	Spumă elastomerică pe bază de cauciuc sintetic. Spumă elastomerică flexibilă (FEF) produsă în fabrică în conformitate cu EN 14304.					
Culoarea	negru					
Informații speciale privind materialul	Înveliș autoadeziv: înveliș adeziv presensibil pe bază de acrilat modificat cu structură reticulată. Acoperit cu folie de polietilenă. Pe hârtia/folia de protecție utilizate la protejarea suturilor autoadezive se pot găsi urme de silicon.					
Utilizări	Izolează / protejează țevile, conductele de aer, rezervoarele (incl. coturile, fittingurile, flanșele etc.) echipamentelor de aer condiționat, răcire și procesare, previne formarea condensului și economisește energie, utilizat de asemenea în instalații sanitare și de încălzire.					
Observații	Certificat de conformitate CE nr. 0543 emis de Güteschutzgemeinschaft Hartschaum e.V., Celle					
Caracteristica	Valoarea/evaluarea	Teste¹	Superv	Observații speciale		
Domeniu de temperaturi						
Domeniul de temperaturi	Temperatură de lucru max.	+110 °C	(+85 °C dacă placa sau banda este lipită cu întreaga suprafață pe obiect.)	EU 5315	o/● Testat conform EN 14706, EN 14707 și EN 14304	
	Temperatură de lucru min. ¹	-50 °C				
Conductivitate termică						
Conductivitate termică	ϕ ^m +/-0	°C	λ=	D 4784 EU 5315	o/● Declarat conform EN ISO 13787 Testat conform EN 12667 EN ISO 8497	
	tuburi 6-19 mm	λ ≤ 0,036	W/(m · K)			[36 + 0,1 · ϕ ^m + 0,0008 · ϕ ^{m2}]/1000
	plăci 6-25 mm, bandă	λ ≤ 0,036	W/(m · K)			[36 + 0,1 · ϕ ^m + 0,0008 · ϕ ^{m2}]/1000
	tuburi 25-40 mm	λ ≤ 0,038	W/(m · K)			[38 + 0,1 · ϕ ^m + 0,0008 · ϕ ^{m2}]/1000
	plăci 32-40 mm	λ ≤ 0,038	W/(m · K)	[38 + 0,1 · ϕ ^m + 0,0008 · ϕ ^{m2}]/1000		
Rezistență la difuzia vaporilor de apă						
Rezistență la difuzia vaporilor de apă	plăci 6-25 mm; tuburi 6-19 mm	μ	≥	10.000	D 4935 D 5228 EU 5315	o/● Testat conform EN 12086 EN 13469
	plăci 32-40 mm; tuburi 25-40 mm	μ	≥	7.000		
Rezistența la foc						
Comportamentul la foc ₂	tuburi			BL-s3, d0	EU 5315	o/● Clasificat conform EN 13501-1 Testat conform EN 13823 EN ISO 11925-2
	plăci			B-s3,d0		
	bandă			B-s3, d0		
Comportament practic la foc	Autoextinctiv, nu picură, nu propagă flacăra					
Alte caracteristici tehnice						
Dimensiuni și toleranțe	În conformitate cu standardul EN 14304, tabelul 1			EU 5315	o/● Testat conform EN 822, EN 823, EN 13467	
Condiții și durată de depozitare	Benzi autoadezive, plăci autoadezive, tuburi autoadezive: 1 an				Se poate depozita în încăperi uscate și curate la valori normale de umiditate relativă (50-70%) și temperatură ambiantă (0–35 °C).	

¹ Pentru utilizarea la temperaturi sub -50 °C solicitați informațiile tehnice necesare de la serviciul nostru de relații cu clienții.

² Clasificarea în funcție de comportamentul la foc este valabilă numai în cazul aplicării pe suprafețe metalice sau minerale solide.

*1 Pe baza numărului de înregistrare specificat se pot solicita documente suplimentare, cum sunt certificatele de testare, aprobările și alte documente similare.

*2 ●: Monitorizare oficială de către institute independente și/sau organisme de testare

o: Monitorizare internă a calității în fabrică

Toate datele și informațiile tehnice au la bază rezultate obținute în condiții de utilizare tipice. În interesul și pe responsabilitatea lor, beneficiarii acestor informații trebuie să clarifice împreună cu noi, în timp util, dacă datele și informațiile furnizate sunt aplicabile pentru domeniul de utilizare vizat. Instrucțiunile de instalare sunt disponibile în manualul nostru de instalare Armaflex. Înainte de a izola piesele din oțel inoxidabil vă rugăm să consultați serviciul nostru tehnic. În cazul utilizării în aer liber izolația Armaflex se va proteja cu vopsea Armafinish sau un înveliș Arma-Chek în decurs de 3 zile de la instalare. La unii agenți frigorifici temperatura de la evacuare poate depăși +110 °C, vă rugăm să luați legătura cu serviciul nostru tehnic pentru a obține mai multe detalii.