

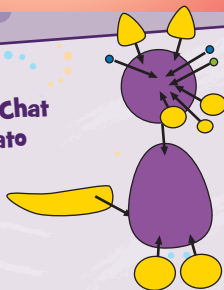
Fish/Poisson/Pez



Project instructions: Make all pieces as shown and assemble before baking.
Instructions du projet : Fabriquer les pièces tel qu'indiqué et les assembler avant de les faire cuire.
Instrucciones del proyecto: Moldear todas las piezas como se muestra y ensamblar antes de hornear.



Cat/Chat
Gato



Basic Instructions: Start with clean hands and work area. Knead clay until soft and smooth. Shape clay. Bake on oven-proof glass or metal surface at 250 °F (121 °C) for 20 minutes per ¼ in (6 mm) of thickness. DO NOT OVERBAKE. Baking should be completed by an adult. Wash hands after use. **Instruccions de base :** Travailler sur une surface propre, avec des mains propres. Pétrir la pâte jusqu'à ce qu'elle soit souple et douce. Modeler la pâte. Cuire à 250 °F (121 °C) sur une surface en verre ou en métal pouvant passer au four pendant 20 minutes par ¼ po (6 mm) d'épaisseur. NE PAS PASSER AU FOUR À MICRO-ONDES. NE PAS DÉPASSER LE TEMPS DE CUISSON. La cuisson doit être réalisée par un adulte. Se laver les mains après utilisation.

Instrucciones básicas: Asegúrate de tener las manos limpias y de que la superficie de trabajo también esté limpia antes de comenzar. Amasa la arcilla hasta ablandarla y alisarla. Da forma a la arcilla. Hornea sobre una superficie de vidrio o metálica apta para hornos a 250 °F (121 °C) durante 20 minutos por cada ¼ pulg (6 mm) de grosor. NO HORNEES EN UN HORNO DE MICROONDAS. NO HORNEES EN EXCESO. Un adulto debe realizar el horneado. Lávate las manos después de usar la arcilla.

NOTICE!

Many modeling clays contain ingredients that may stain or damage finished surfaces. Do not place unbaked clay on furniture, flooring, carpeting, or fabric. Protect finished surfaces by using unbaked Polyform clay products on a glass or metal surface, or use disposable foil or wax paper beneath your work.

AVERTISSEMENT !

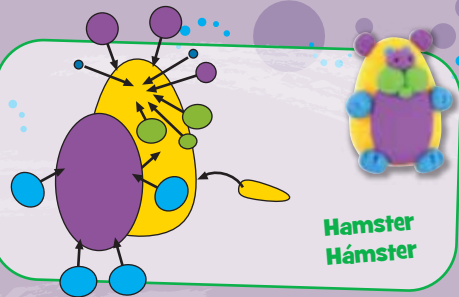
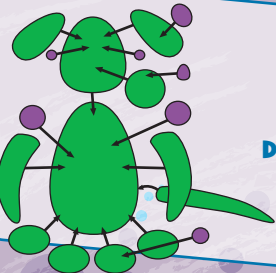
De nombreuses pâtes à modeler contiennent des ingrédients pouvant tacher ou endommager des surfaces finies. Ne placez pas de glaise non cuite sur les meubles, le plancher, les tapis ou les tissus. Protégez les surfaces finies en utilisant des produits de glaise non cuite Polyform sur les surfaces de verre ou métalliques, ou travaillez sur une feuille jetable d'aluminium ou de papier ciré.

¡ANUNCIO!

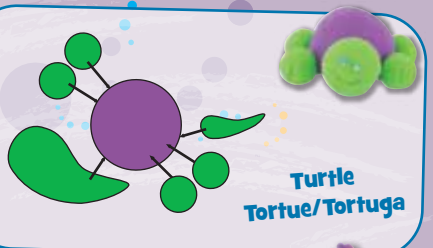
Muchas arcillas modeladoras contienen ingredientes que podrían manchar o dañar superficies terminadas. Nunca se deberá poner arcilla no-horneada sobre muebles, pisos, alfombras, tapices o telas. A fin de proteger sus superficies terminadas, cuando trabaje con arcilla de polímero no-horneada, ponga una hoja de platina o papel encerado desechables bajo la arcilla no-horneada.



Dog/Chien
Perro



Hamster
Hámster



Turtle
Tortue/Tortuga



Bird
Oiseau
Pájaro

