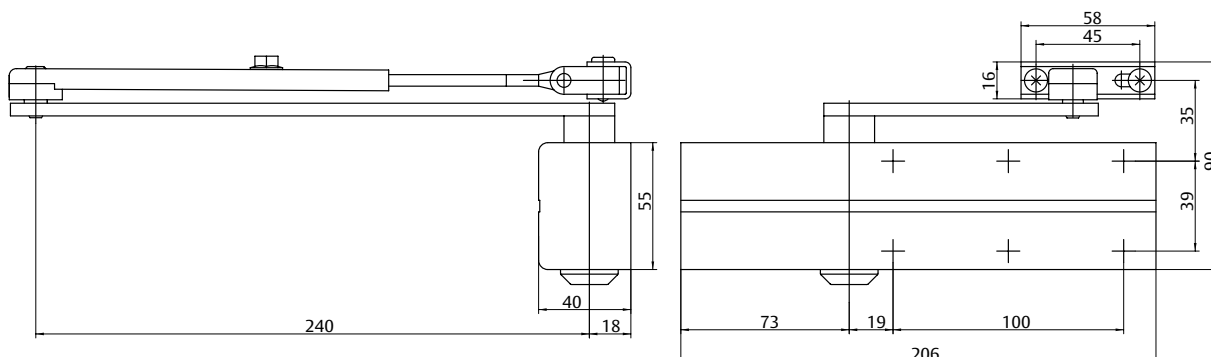




| | | |
|----------------------------|---|----|
| CE | ASSA ABLOY Sicherheitstechnik GmbH Bildstockstraße 20 72458 Albstadt | 11 |
| | 1162-CPD-0534 EN 1154:1996+A1:2002 +AC:2006 | |
| Dangerous substances: None | | |



ASSA ABLOY DC140

- Amortizor cu pinion și cremalieră, echipat cu braț standard
- Certificat în conformitate cu EN 1154, forța 2/3/4
- Pentru uși cu lățime până la 1100 mm

Caracteristici DC140

- Poate fi folosit pentru uși cu sensul de deschidere stânga sau dreapta
- Recomandat pentru uși rezistente la foc și etanșe la fum
- Viteza de închidere, viteza de apropiere și funcția backcheck reglabile
- Valve termodinamice pentru performanțe continue
- Forță fixă reconfigurabilă
- Unghi de deschidere până la 180°
- Culori standard: argintiu EV1; alb, similar RAL9016; maro, similar RAL8014; negru, similar RAL9005

Aici puteți vedea avantajele individuale ale modelelor noastre de amortizoare hidraulice în funcție de domeniul dumneavoastră de activitate

Avantaje

| Segmentul de clienți | Avantaje |
|----------------------------|---|
| Arhitecți și specifikatori | - Amortizor cu braț culisant la un preț competitiv - Design compact |
| Construcții și instalatori | - Instalare rapidă și ușoară - Pentru uși cu sens de deschidere stânga sau dreapta - Ușor de reglat |
| Comerț | - Cost redus pentru ușile standard - Toate accesoriile inclusiv brațul, se află în pachet |
| Utilizatori | - Valve termodinamice - Funcția backcheck oferă protecția optimă pentru uși și pereți |

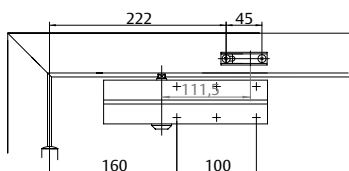
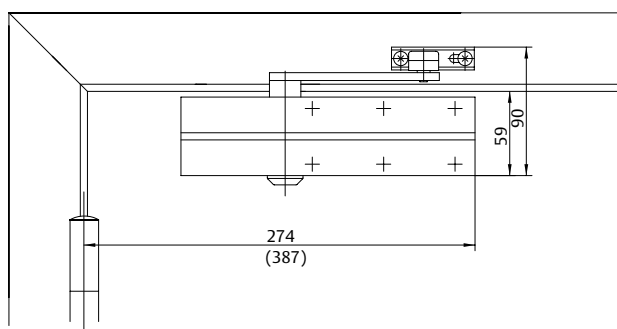
DC140

Caracteristici tehnice

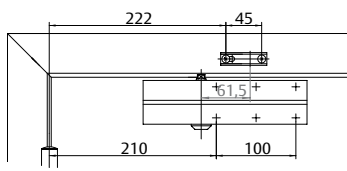
| Caracteristici tehnice | |
|--|-------------------------|
| Forța de închidere reconfigurabilă | EN 2/3/4 |
| Lățime ușă până la | 1100 mm |
| Pentru uși rezistente la foc și etanșe la fum | da |
| Sensul de deschidere al ușii | Stânga sau dreapta |
| Viteza de închidere | Reglabilă între 180°-0° |
| Viteza de apropiere | Reglabilă între 15°-0° |
| Funcție backcheck | Reglabilă peste 75° |
| Greutate | 1.75 kg |
| Înălțime | 55 mm |
| Adâncime | 40 mm |
| Lungime | 206 mm |
| Certificat în conformitate cu | EN 1154 |
| Marcaj CE pentru produse folosite în construcții | da |

Spațiul necesar pentru montaj

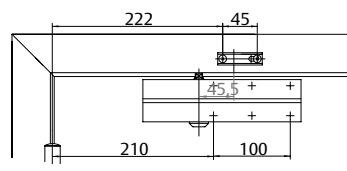
pentru o ușă de stânga este arătat în desen, iar pentru o ușă de dreapta este invers



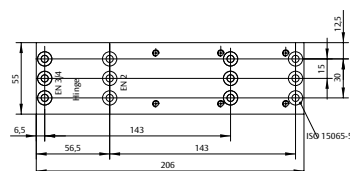
Dimensiuni montaj forța EN2



Dimensiuni montaj forța EN3



Dimensiuni montaj forța EN4



Placă montaj A161

Specificațiile complete
le puteți găsi la adresa
de internet:
www.assaabloy.ro

Specificații pentru DC140

Amortizor ASSA ABLOY DC140 cu tehnologia pinion & cremaliera, în conformitate cu EN 1154

- Forță fixă reconfigurabilă, EN 2/3/4, pentru uși cu lățime până la 1100 mm
- Viteza de închidere, viteza de apropiere și funcția backcheck reglabile
- Corespunzător pentru uși rezistente la foc și etanșe la fum
- Marcaj CE
- Corespunzător pentru uși cu sensul de deschidere stânga sau dreapta

Culori:

- Argintiu EV1
- Alb, similar cu RAL9016
- Maro, similar cu RAL8014
- Negru, similar cu RAL9005

| Descriere | Comanda |
|---|---------|
| DC140, forța EN 2/3 (4), argintiu EV1 | |
| DC140 forța EN 2/3/4, alb, similar cu RAL9016 | |
| DC140 forța EN 2/3/4, maro, similar cu RAL8014 | |
| DC140 forța EN 2/3/4, negru, similar cu RAL9005 | |
| Placă montaj A161, silver EV1 | |
| Placă montaj A161, alb, similar cu RAL9016 | |
| Placă montaj A161, maro, similar cu RAL8014 | |

| Descriere | Comanda |
|---|---------|
| Placă montaj A161, negru, similar cu RAL9005 | |
| Placă montaj braț paralel A154, argintiu EV1 | |
| Placă montaj braț paralel A154, alb, similar cu RAL9016 | |
| Placă montaj braț paralel A154, maro, similar cu RAL8014 | |
| Placă montaj braț paralel A154, negru, similar cu RAL9005 | |