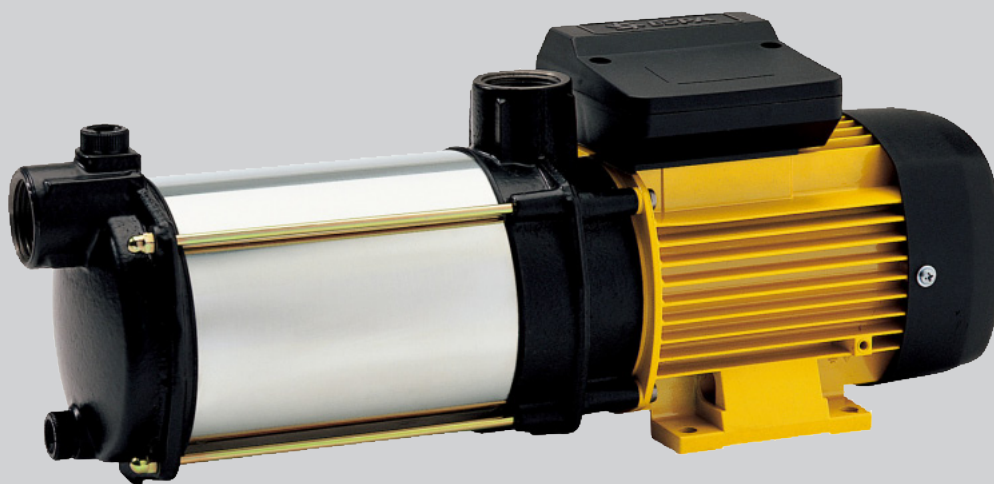


PRISMA 15

Pompa centrifuga orizontala
multicelulara



Aplicatii :

Destinată a lucra cu apă curată în irigații , alimentări cu apă domestice și rezidențiale , sisteme industriale de tratare apă .

Construcția compactă și robustă permite a functiona comandată de dispozitive electronice, cu turație variabilă pentru a economisi energie electrică și maximizarea randamentului instalatiei de pompare.

Recomandare: funcționare în sisteme de alimentări cu apă la presiune constantă.

Materiale :

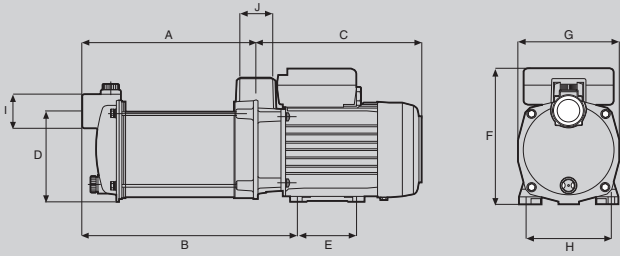
- Corpul pompei și turbinele în oțel inoxidabil , AISI 304
- Corpul de aspirație și refulare , fontă GG 20
- Difuzorul PPO +30% GF
- Axul motorului din oțel inoxidabil , AISI 420
- Garnitura mecanică , grafit-alumină.

Motor electric:

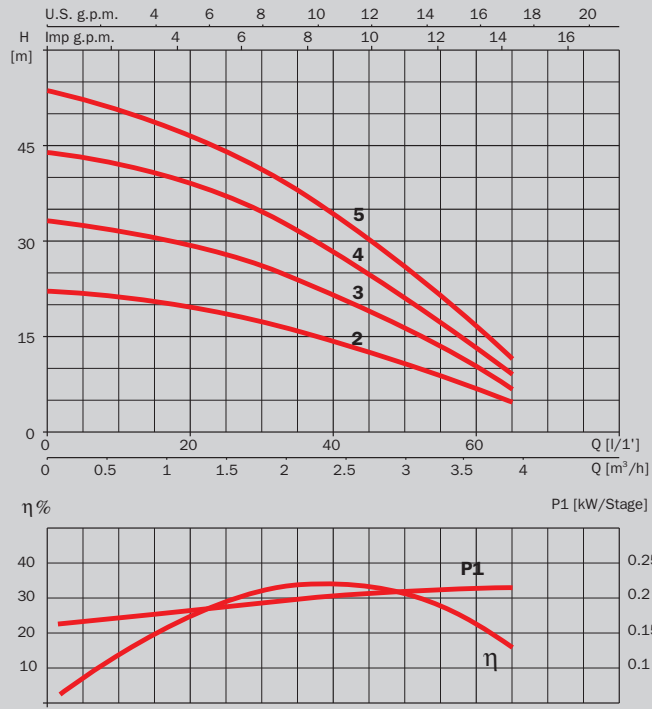
- Asincron , 2 poli
- Clasa de izolație F , IP 44
- Serviciu continuu , S1
- Protecție termică incorporată pentru varianta monofazată (1~230V).

Limite de funcționare :

- temperatura maximă a lichidului pompat 35 C
- presiunea maximă , 6 bar
- aspirație maximă : 8 m
- nr. maxim de porniri: 0.5/min



	A	B	C	D	E	F	G	H	I	J	Kg
Prisma15 2	163	213	202	110	74	162	121	102	1"	1"	8.3
Prisma15 3	187	237	202	110	74	162	121	102	1"	1"	9.2
Prisma15 4	211	261	202	110	74	162	121	102	1"	1"	10
Prisma15 5	235	285	202	110	74	162	121	102	1"	1"	11



230V	400V	Intensitate (A)		Putere absorbita P1 (KW)		Putere motor P2 (KW)		Capacitate condensator (μF)		
		50Hz	50Hz	1~ 230V	3~ 230/400V	1~ 230V	3~ 230/400V		KW	HP
Prisma 15-2M				2.00		0.45		0.25	0.34	12μF-450V
Prisma 15-3M	Prisma 15-3			2.80	2,1/1,2	0.60	0.60	0.37	0.50	12μF-450V
Prisma 15-4M	Prisma 15-4			3.50	2,3/1,3	0.80	0.70	0.55	0.75	12μF-450V
Prisma 15-5M	Prisma 15-5			4.1	3,3/1,9	0.95	0.95	0.75	1	12μF-450V

230V	400V	Debit (l/min)	0	6	12	18	24	30	36	42	48	54	60
50Hz	50Hz	Debit (mc/h)	0	0.4	0.7	1.1	1.4	1.8	2.2	2.5	2.9	5.4	6
Prisma 15-2M		m.c.a	23.2	22.9	22.3	21.4	20.3	18.9	17.2	15.3	13.1	10.6	7.9
Prisma 15-3M	Prisma 15-3		34.2	33.6	32.5	31.1	29.2	27	24.3	21.3	17.9	14.1	9.9
Prisma 15-4M	Prisma 15-4		45.2	44.3	42.9	40.9	38.4	35.4	31.9	27.8	23.3	18.2	12.6
Prisma 15-5M	Prisma 15-5		56.2	55.3	53.8	51.7	49	45.6	41.6	37	31.8	25.9	19.4

Pompe de suprafata