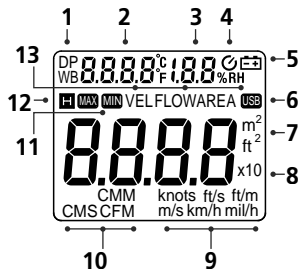




Citiți integral instrucțiunile de exploatare și caietul însoțitor „Indicații privind garanția și indicații suplimentare”. Urmați indicațiile din cuprins. Păstrați aceste documente cu strictețe.

Funcție / Utilizare

Anemometrul servește la măsurarea curenților de aer, debitului de curent și vitezei vântului. Senzorii integrați determină temperatura mediului, umiditatea relativă a aerului și calculează temperatura punctului de rouă. Interfața USB permite suplimentar protocolarea duratei reale la un PC.



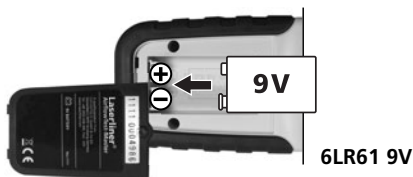
- 1 Temperatură punct de rouă/sferă umiditate
- 2 Temperatură mediu înconjurător °C / °F
- 3 Umiditate relativă aer %rH
- 4 Funcție Auto Off (auto oprire)
- 5 Nivel de încărcare a bateriei redus
- 6 Transmitere date USB
- 7 Unități suprafață
- 8 Factor valoare măsurată x10
- 9 Unități viteză vânt
- 10 Unități debit de curent
- 11 MIN/MAX
- 12 Menținere valoare măsurată
- 13 Funcții



- 1 Pornit/Oprit
- 2 Conectare stativ 1/4"
- 3 Roată cu palete
- 4 Afișaj LV cu lumină
- 5 Funcție
- 6 Menținere / temperatură punct de rouă / sferă umiditate
- 7 Iluminare afișaj / transfer USB
- 8 Unitate de măsură
- 9 Indicator MIN/MAX

1 Introducerea bateriilor

Se deschide compartimentul de baterii și se introduce bateria conform simbolurilor de instalare. Se va acorda atenție polarității corecte.



2 ON/OFF



3 AUTO-Off (20 Min.)

activată



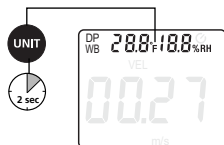
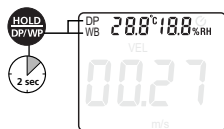
dezactivată



4 Climă încăpere

În stare pornită temperatura mediului și umiditatea relativă a aerului sunt vizibile permanent pe afișaj. În locul temperaturii mediului se poate regla și temperatura punctului de rouă resp. a sferei de umiditate. La o apăsare prelungită a tastei „DP/WP” se poate comuta între mai multe valori.

Unitățile °C/°F se pot regla prin apăsarea prelungită a tastei „UNIT”.



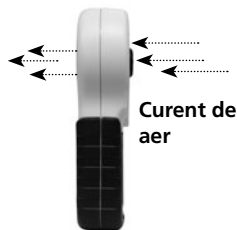
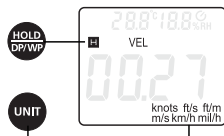
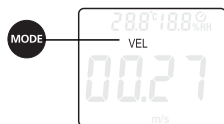
Vă rugăm să respectați următoarele indicații de utilizare la determinarea vitezei vântului resp. a debitului curentului :

- Poziționați aparatul paralel față de sursa de curent
- Poziționați aparatul cât se poate de aproape de sursa de curent
- Cu funcția MAX se determină locul în care curentul de aer este cel mai puternic
- Evitați radiația directă a soarelui în timpul măsurătorii

5 Viteza vântului

După pornire se apasă tasta „MODE” și se activează funcția „VEL”. La o apăsare repetată a tastei „UNIT” se modifică unitățile: m/s (metri pe secundă), km/h (kilometri pe oră), mi/h (mile pe oră), ft/m (picioare pe minut), ft/s (picioare pe secundă), knots (noduri).

La apăsarea tastei „MAX/MIN” este afișată pe display valoarea cea mai ridicată resp. cea mai mică în timpul unei măsurări. Cu tasta „HOLD”, valoarea măsurată actuală poate fi menținută.



! Cu funcția „HOLD” activată se dezactivează funcțiile „MODE”, „UNIT” și „MIN/MAX”. La o nouă apăsare a tastei „HOLD” sunt disponibile din nou toate funcțiile.

6 Debit de curent

Pentru determinarea debitului de curent trebuie definită la început suprafața de emisie a sursei de curent.

După pornire prin apăsarea tastei „MODE” se activează funcția pentru măsurarea debitului de curent până când pe afișaj apare „AREA”. Prima cifră începe să se aprindă intermitent. Cu ajutorul tastelor „▲” (+) și „SET” (modificare decimală), se setează suprafața determinată. Suprafața setată poate fi introdusă ori în metri pătrați (m²) precum și în picioare la pătrat (ft²). Un piuit dublu semnalizează finalizarea introducerii.

La apăsarea tastei „MODE” se activează funcția „FLOW”. După selectarea unității corespunzătoare – CMM (metri cubi pe minut), CFM (picior cubic pe minut) și CMS (metri cubi pe secundă) – se determină cu ajutorul tastei „UNIT”, debitul de curent pentru suprafața setată.

La apăsarea tastei „MAX/MIN” este afișată pe display valoarea cea mai ridicată resp. cea mai mică în timpul unei măsurări. Cu tasta „HOLD”, valoarea măsurată actuală poate fi menținută.



! Cu funcția „HOLD” activată se dezactivează funcțiile „MODE”, „UNIT” și „MIN/MAX”. La o nouă apăsare a tastei „HOLD” sunt disponibile din nou toate funcțiile.

7 MIN/MAX / HOLD

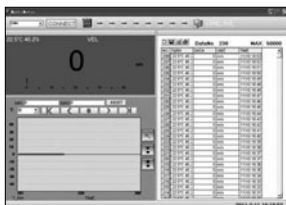
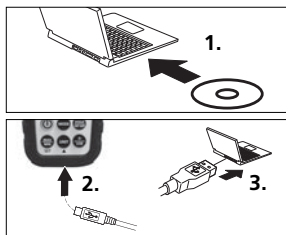
La apăsarea tastei „MAX/MIN” se activează funcția MAX. Valoarea de măsurare afișată în acest moment corespunde valorii cele mai mari măsurate. La o reapăsare a tastei „MAX/MIN” se activează funcția MIN și este reprezentată cea mai mică valoare măsurată. Pentru dezactivarea „MAX/MIN” se apasă încă o dată tasta până când indicatorul nu mai apare pe afișaj.

La apăsarea tastei „HOLD” valoarea actuală măsurată este menținută pe afișaj. La o reapăsare se dezactivează funcția.

8 Transmiterea USB

Cu ajutorul interfeței USB se pot transfera valorile măsurate în timp real pe PC și se pot memora și documenta cu ajutorul software-ului livrat. Instalați prima dată software-ul și driverii corespunzători de pe CD pe unitatea Dvs. Urmați instrucțiunile din timpul rutinei de instalare. Conectați aparatul de măsurare la PC după instalare și realizați o legătură prin USB. Porniți software-ul și activați funcția USB prin menținerea apăsată a tastei „USB”. Software-ul reprezintă valorile măsurate atât în format numeric precum și grafic.

Pentru deservirea suplimentară a software-ului accesați funcția ajutor a aplicației care conține o descriere detaliată a funcțiilor.



Date tehnice		
Domeniu de măsurare	Rezoluție	Exactitate
Viteza vântului		
0,80...30,00 m/s	0,01 m/s	± (2,0 % + 50 digits)
1,40...144,0 km/h	0,01 km/h	± (2,0 % + 50 digits)
1,30...98,50 ft/s	0,01 ft/s	± (2,0 % + 50 digits)
0,80...58,30 noduri	0,01 noduri	± (2,0 % + 50 digits)
0,90...67,20 mil/h	0,01 mil/h	± (2,0 % + 5 digits)
78...5900 ft/m	1 ft/m	± (2,0 % + 5 digits)
Temperatură mediu, punct de rouă, sferă de umiditate		
-10 °C...60 °C	0,1 °C	± 1,5 °C
Umiditate relativă a aerului		
20...80 %rH	0,1 %rH	± 3% (25°C)
<20 și >80 %rH	0,1 %rH	± 5% (25°C)
Domeniu de măsurare	Rezoluție	Suprafață
CMM, CFM, CMS		
0...99990 m3/min	1 m3/min	0...9,999 m2
0...99990 ft3/min	1 ft3/min	0...9,999 ft2
0...9999 m3/sec	1 m3/sec	0...9,999 m2
Alimentare tensiune		
		1 x 6F22 9V
Temperatură de lucru		
		0 °C...40 °C
Umiditate relativă max. a aerului		
		85 %
Dimensiuni (L x Î x A)		
		85 x 165 x 38 mm
Greutate		
		200 g

Ne rezervăm dreptul să efectuăm modificări tehnice. 01.12.

Prevederile UE și debarasarea

Aparatul respectă toate normele necesare pentru circulația liberă a mărfii pe teritoriul UE.

Acest produs este un aparat electric și trebuie colectat separat și debarasat în conformitate cu normativa europeană pentru aparate uzate electronice și electrice.

Pentru alte indicații privind siguranța și indicații suplimentare vizitați: www.laserliner.com/info





SERVICE



Umarex GmbH & Co KG

– Laserliner –

Möhnestraße 149, 59755 Arnsberg, Germany

Tel.: +49 2932 638-300, Fax: +49 2932 638-333

laserliner@umarex.de

8.082.96.57.1 / Rev.0112

Umarex GmbH & Co KG

Donnerfeld 2

59757 Arnsberg, Germany

Tel.: +49 2932 638-300, Fax: -333

www.laserliner.com



Laserliner®
Innovation in Tools