

Originalbetriebsanleitung
Ersatzteilliste

SWISS
airtec MADE[®]

Mode d'Emploi Original
Liste des Pièces

Original-Instruction Manual
Spare Parts List

BETON-SCHLEIFER *handgeführt*
FRAISEUSE POUR BÉTON *à main*
CONCRETE GRINDING TOOL

BS-100-EL-STH

Elektro, électrique, electric



01.10.2007

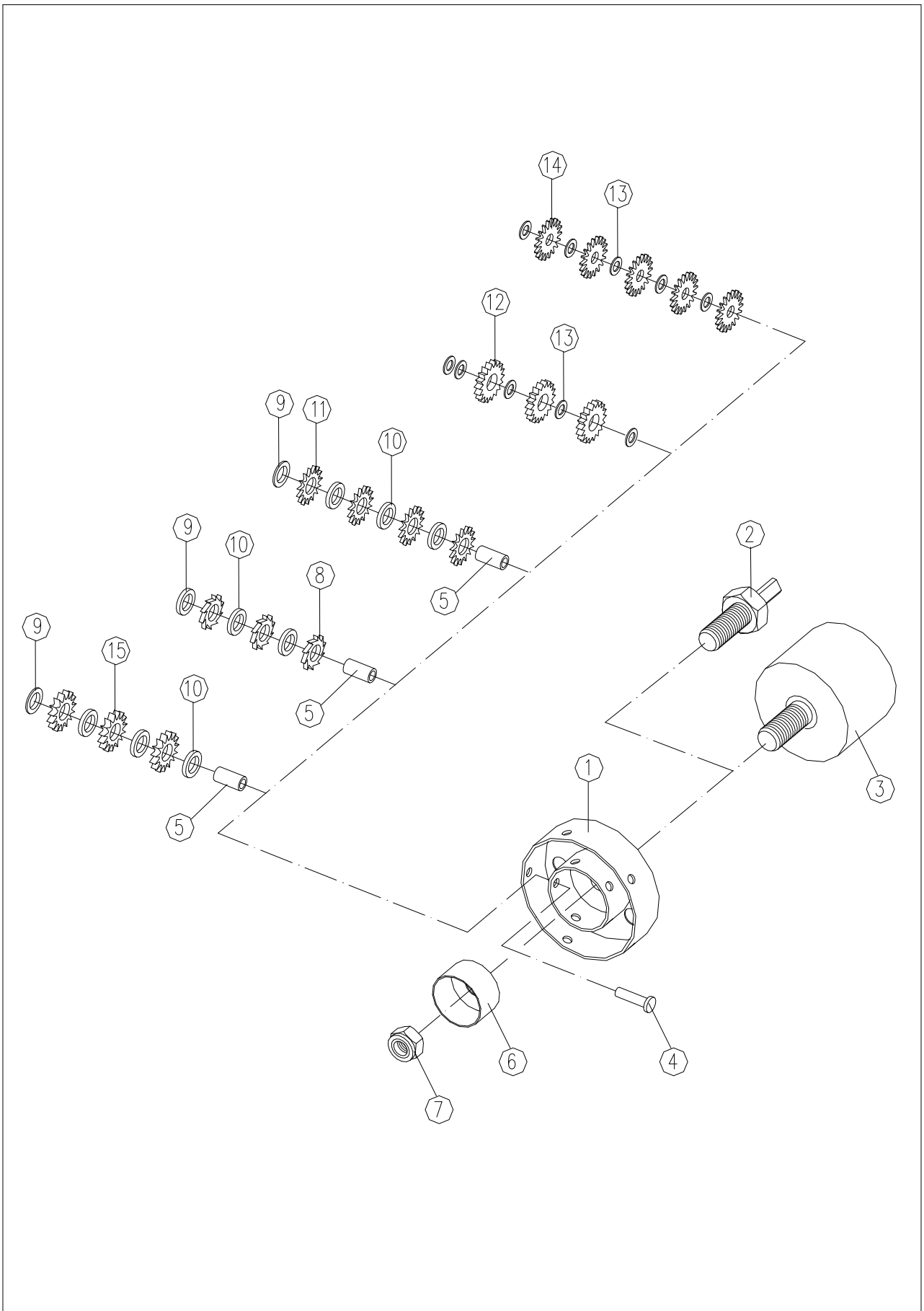


Fig. 010

JR-100		AIRTEC	
Betriebsanleitung		Instructions de service	
		Instruction Manual	
Ersatzteile		Pièces de rechange	
		Spare parts	

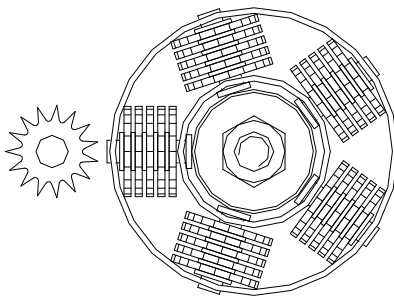
Pos.	Art.-No.	Anz.	Ersatzteile	Pièces de rechange	Spare parts
1	JR-100-150		Gehäuse-Einheit gelocht	Tambour avec trou	Housing only with holes
2	JR-100-670		Spindel für Bohrmaschine	Adapteur pour perceuse	Drive adapter for drill motor
3	JR-100-669		Gummi-Zwischenstück	Pièce intermédiaire	Rubber interm. piece
4	JR-100-153	5	Achse	Axe	Axle
5	JR-100-156	5	Stützhülse	Tube de protection	Protection tube
6	JR-100-154		Sicherungsring innen	Bague de sécurité int.	Retainer cup standard
7	JR-100-665		Sicherungsmutter	Ecrou de sécurité	Safety nut
8	JR-100-6711		Ersatzrädchen WCT - 3,5	Roue de fraisage WCT - 3,5	Cutter WCT - 3,5
9	JR-100-6552		Zwischensch.gross 13 x 20x1.5	Pièce intercal.gr.13 x 20 x1.5	Washer big 13 x 20 x 1.5
10	JR-100-6551		Zwischensch.gross13 x 20 x3	Pièce intercal.gr13 x 20 x3	Washer big 13 x 20 x 3
11	JR-100-6831		Ersatzrädchen TSR - 2,5	Roue de fraisage TSR - 2,5	Cutter TSR - 2,5
12	JR-100-6671		Ersatzrädchen SR - 5,0	Roue de fraisage SR - 5,0	Cutter SR - 5,0
13	JR-100-655		Zwischensch. kl. 8.5 x 13 x1.5	Pièce intercal.pt.8.5 x 13x1.5	Washer small 8.5 x 13 x 1.5
14	JR-100-6661		Ersatzrädchen SR-2,5	Roue de fraisage SR-2,5	Cutter SR-2,5
15	JR-100-6851		Ersatzrädchen TSR - 3.5	Roue de fraisage TSR -3.5	Cutter TSR - 3.5

Fig. 010

Dat.: 28/08/2002

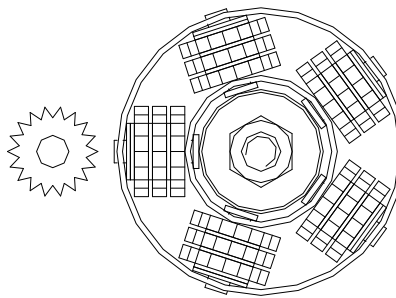
Montageplan

JR-100-111 mit Kupplung
JR-100-211 ohne Kupplung
SR-2,5



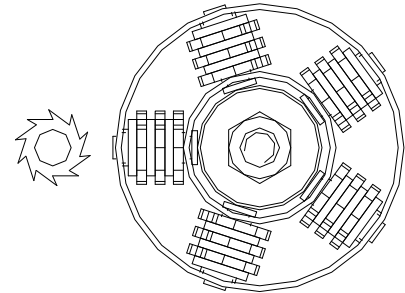
1 Nachfuellsatz inkl. JR-100-166
 Zwischenscheiben
 25 Raedchen JR-100-6661
 25 Zwischenscheiben JR-100-655

JR-100-112 mit Kupplung
JR-100-212 ohne Kupplung
SR-5,0



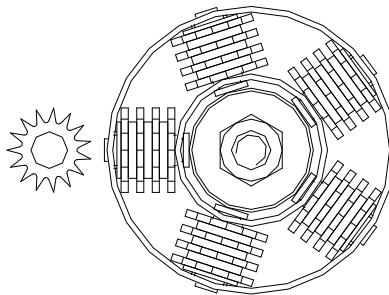
1 Nachfuellsatz inkl. JR-100-167
 Zwischenscheiben
 15 Raedchen JR-100-6671
 20 Zwischenscheiben JR-100-655

JR-100-113 mit Kupplung
JR-100-213 ohne Kupplung
WCT-3,5



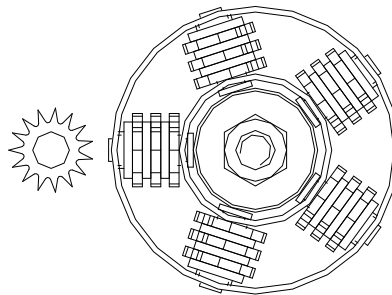
1 Nachfuellsatz inkl. JR-100-171
 Zwischenscheiben
 15 Raedchen JR-100-6711
 15 Zwischenscheiben JR-100-6551
 5 Zwischenscheiben JR-100-6552
 5 Stuetzhuelsen JR-100-156

JR-100-114 mit Kupplung
JR-100-214 ohne Kupplung
TSR-2,5



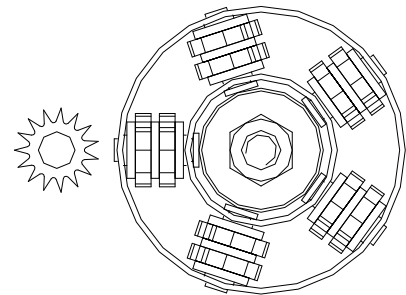
1 Nachfuellsatz inkl. JR-100-183
 Zwischenscheiben
 20 Raedchen JR-100-6831
 15 Zwischenscheiben JR-100-6551
 5 Zwischenscheiben JR-100-6552
 5 Stuetzhuelsen JR-100-156

JR-100-117 mit Kupplung
JR-100-217 ohne Kupplung
TSR-3,5



1 Nachfuellsatz inkl. JR-100-185
 Zwischenscheiben
 15 Raedchen JR-100-6851
 15 Zwischenscheiben JR-100-6551
 5 Zwischenscheiben JR-100-6552
 5 Stuetzhuelsen JR-100-156

JR-100-118 mit Kupplung
JR-100-218 ohne Kupplung
TSR-5,5



1 Nachfuellsatz inkl. JR-100-186
 Zwischenscheiben
 10 Raedchen JR-100-6861
 15 Zwischenscheiben JR-100-6551
 5 Zwischenscheiben JR-100-6552
 5 Stuetzhuelsen JR-100-156

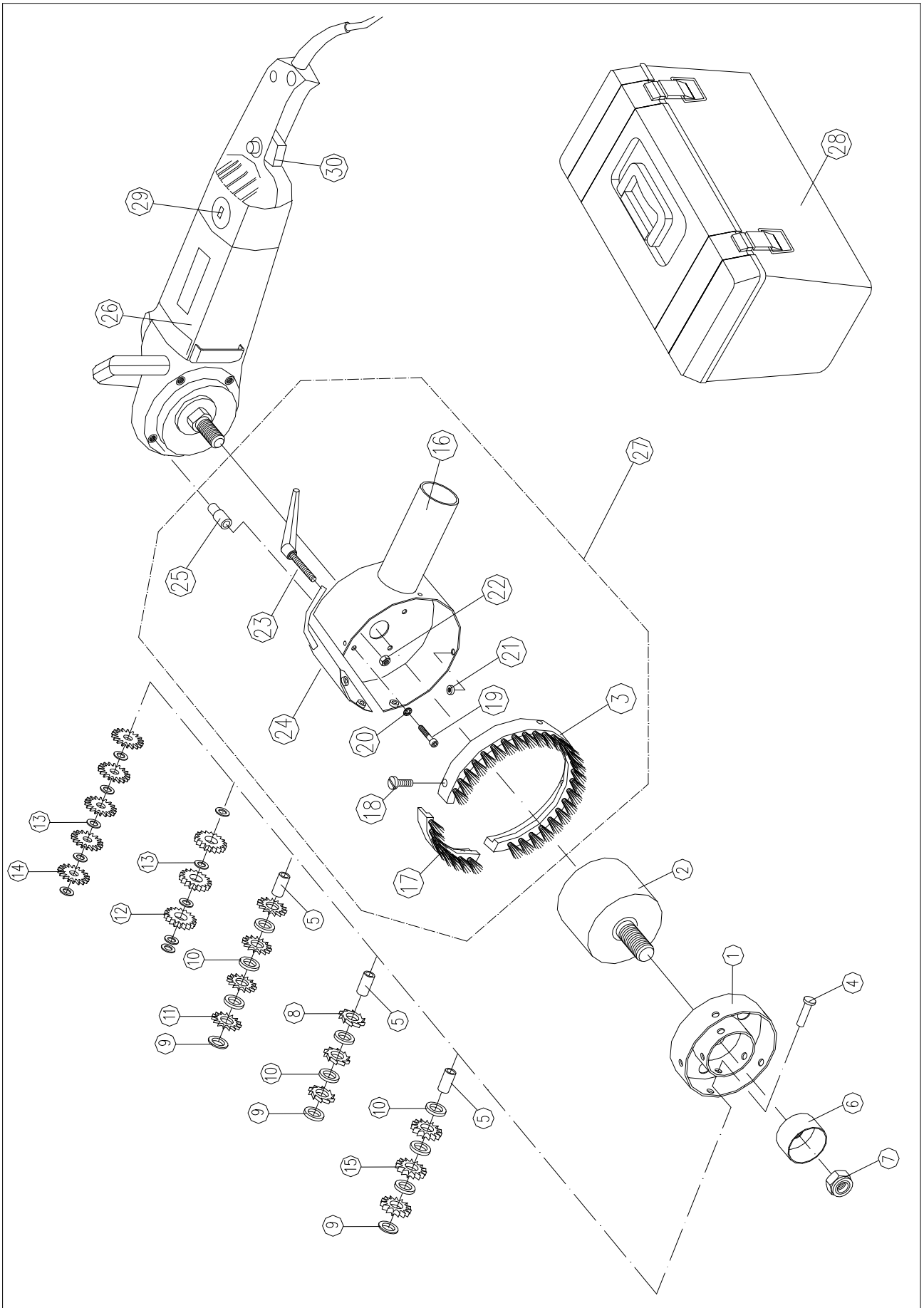


FIG. 013

JR-100		AIRTEC	
Betriebsanleitung		Instructions de service	
Ersatzteile		Pièces de rechange	
		Instruction Manual	
		Spare parts	

Pos.	Art.-No.	Anz.	Ersatzteile	Pièces de rechange	Spare parts
1	JR-100-150		Gehäuse-Einheit gelocht	Tambour avec trou	Housing only with holes
2	JR-100-669		Gummi-Zwischenstück	Pièce intermédiaire	Rubber interm. Piece
3	JR-100-1601		Bürstenring3/4	Brosse de protection3/4	Protection brush3/4
4	JR-100-153	5	Achse	Axe	Axle
5	JR-100-156	5	Stützhülse	Tube de protection	Protection tube
6	JR-100-154		Sicherungsring innen	Bague de sécurité int.	Retainer cup standard
7	JR-100-665		Sicherungsmutter	Ecrou de sécurité	Safety nut
8	JR-100-6711		Ersatzrädchen WCT - 3,5	Roue de fraisage WCT - 3,5	Cutter WCT - 3,5
9	JR-100-6552		Zwischensch.gross 13 x 20x1.5	Pièce intercal.gr.13 x 20 x1.5	Washer big 13 x 20 x 1.5
10	JR-100-6551		Zwischensch.gross13 x 20 x3	Pièce intercal.gr13 x 20 x3	Washer big 13 x 20 x 3
11	JR-100-6831		Ersatzrädchen TSR - 2,5	Roue de fraisage TSR-2,5	Cutter TSR - 2,5
12	JR-100-6671		Ersatzrädchen SR - 5,0	Roue de fraisage SR - 5,0	Cutter SR - 5,0
13	JR-100-655		Zwischensch. kl. 8.5 x 13 x1.5	Pièce intercal.pt.8.5 x 13x1.5	Washer small 8.5x13x1.5
14	JR-100-6661		Ersatzrädchen SR-2,5	Roue de fraisage SR-2,5	Cutter SR-2,5
15	JR-100-6851		Ersatzrädchen TSR - 3.5	Roue de fraisage TSR-3.5	Cutter TSR - 3.5
16	JR-100-1651		Blechhaube	Capot seul	Dust hood only
17	JR-100-1602		Bürstenring –Segment1 1/4	Brosse-segment 1/4	Brush-segment 1/4
18	JR-100-161	6	Schraube zu Bürstenring	Vis pour brosse de protection	Screw for protetion brush
19	JR-100-162	4	Innensechskantschraube	Vis cylindrique	Allen screw
20	JR-100-163	4	Sicherungsscheibe	Rondelle de sécurité	Locking disc
21	JR-100-174	6	Sicherungsmutter	Ecrou de sécurité	Locking nut
22	JR-100-175		Kontermutter	Ecrou	Nut
23	JR-100-177		Klemmhebel	Levier de blocage	Tightening handle
24	JR-100-1931		Schieber	Slider	Slider
25	JR-100-164	4	Stützhülse zu Haube	Tube de protection pour cap	Protection tube for dust hood
26	JR-100-180		Elektroantrieb MAKITA	Moteur électrique MAKITA	Electric drive MAKITA
27	JR-100-193		Absaughaube mit Schieber komplett	Capot avec slider complet	Dust hood with slider complete
28	JR-100-190		Werkzeugkoffer	Coffret	Tool box
29	JR-100-1801	2	Kohlenbürste	Charbon	Carbon brush
30	JR-100-1802		Elektro-Schalter	Ignition switch	Interrupteur électrique

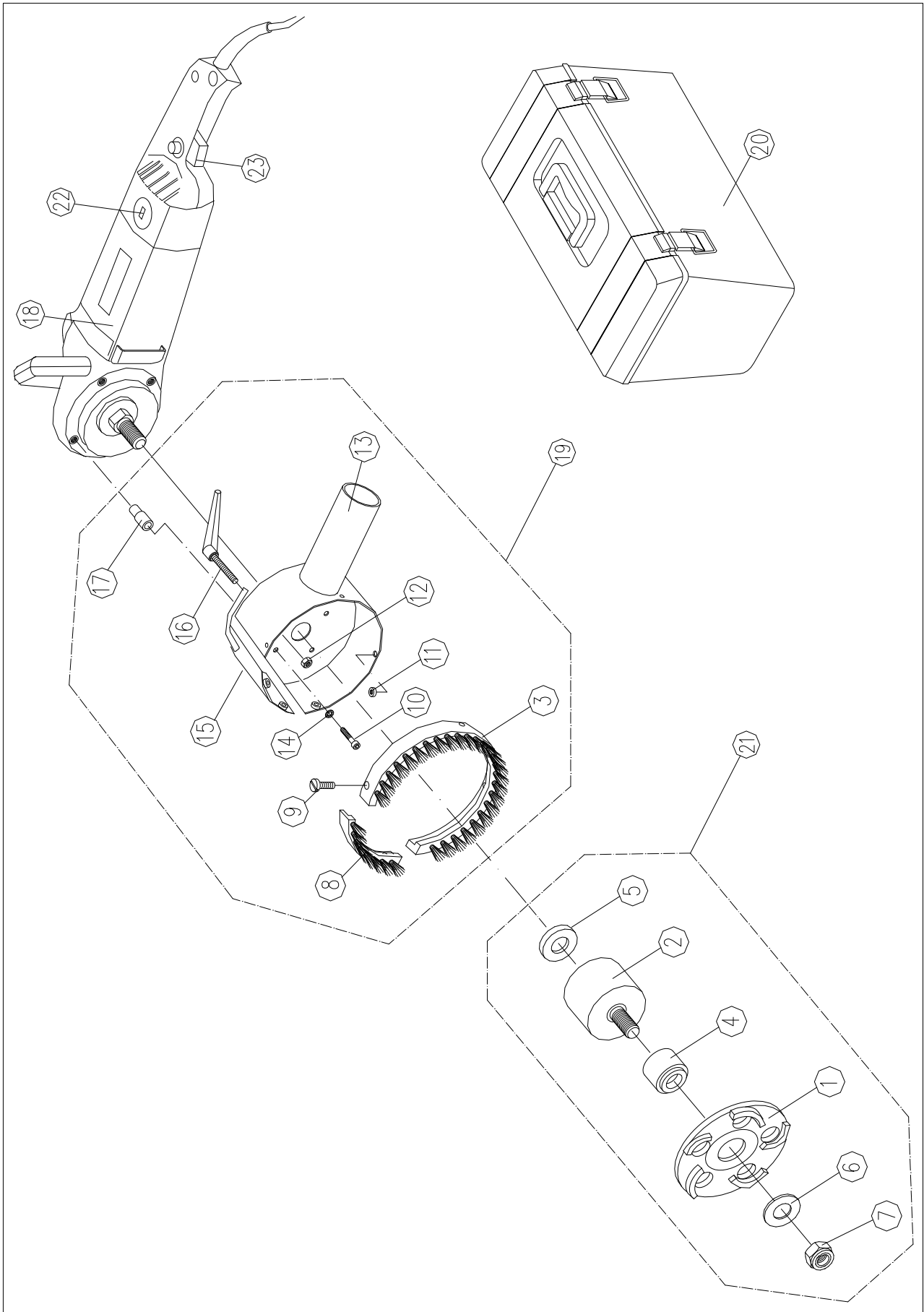


FIG. 014

JR-100			AIRTEC
Betriebsanleitung	Instructions de service	Instruction Manual	
Ersatzteile	Pièces de rechange	Spare parts	

Pos.	Art.-No.	Anz.	Ersatzteile	Pièces de rechange	Spare parts
1	BS100-101		Diamant-Scheibe	Disque à diamant	Diamond blade
2	BS-100-669		Gummi-Zwischenstück	Pièce intermédiaire	Rubber intern. Piece
3	BS-100-1601		Bürstenring ¾-Teil	Brosse de protection ¾-pce.	Protection brush ¾-part
4	BS-100-250		Distanzhülse	Tube de distance	Distanc tube
5	BS-100-251		Auflagering	Bague de distance	Distanc ring
6	BS-100-252		Unterlegscheibe	Rondelle	Washer
7	BS-100-665		Sicherungsmutter	Ecrou de sécurité	Safety nut
8	BS-100-1602		Bürstenring –Segment ¼-Teil	Brosse-segment ¼-pce.	Brush-segment ¼-part
9	BS-100-161	6	Schraube zu Bürstenring	Vis pour brosse de protection	Screw for protection brush
10	BS-100-162	4	Innensechskantschraube	Vis cylindrique	Allen screw
11	BS-100-174	6	Sicherungsmutter	Ecrou de sécurité	Locking nut
12	BS-100-175		Kontermutter	Ecrou	Nut
13	BS-100-1651		Absaughaube allein	Capot seul	Dust hood body only
14	BS-100-163	4	Sicherungsscheibe	Rondelle de sécurité	Locking disc
15	BS-100-1931		Schieber	Slider	Slider
16	BS-100-177		Klemmhebel	Levier de blocage	Tightening handle
17	BS-100-164	4	Stützhülse zu Haube	Tube de protection pour capot	Protection tube for dust hood
18	BS-100-180		Elektroantrieb	Moteur électrique	Electric drive
19	BS-100-193		Absaughaube mit Schieber komplett	Capot avec slider complet	Dust hood with slider complete
20	BS-100-190		Tragkoffer	Coffret	Tool box
21	BS-100-110		Diamantaufsatz komplett	Disque à diamant ensemble complet	Diamond blade assembly complete
22	JR-100-1801	2	Kohlenbürste	Charbon	Carbon brush
23	JR-100-1802		Elektro-Schalter	Interrupteur électrique	Ignition switch

Fig. 014

Dat.: 28/08/2002