

Anemostat patrat

AN



Detalii constructive. Utilizare.

Anemostat patrat cu difuzie in 4 directii.

Se utilizeaza cu precadere pentru refulare / introducere aer, dar si pentru aspiratie / evacuare sau recirculare, in diverse sisteme de ventilatie si aer conditionat.

Material.

Aluminiu (profile extrudate)

Finisaj.

Finisaj standard: alb RAL9003.

Finisaje optionale:

- diverse nuante RAL (cost suplimentar)

Montaj. Fixare.

Montaj pe plafon.

Se monteaza in tavan fals casetat sau in plafon continuu.

Se livreaza standard fara gauri de fixare in rama.

Livrarea cu gauri de fixare in rama (si suruburi la aceeasi culoare) este disponibila contra cost, in anumite conditii comerciale.

Accesorii optionale.

Registru reglaj debit / damper – **OBD** (cost suplimentar).

Plenum racord (adaptor tubulatura) – **PL** (cost suplimentar).

Sisteme fixare.

Cod comanda: AN aaa / bbb +*

Cod produs

cote exterior (mm)

cote interior / racord (mm)

nespecificat - alb RAL9003 (standard)

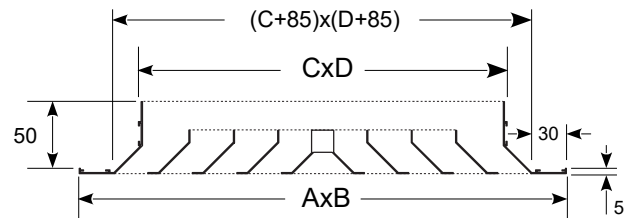
RALxxxx - cod RAL optional

nespecificat - fara gauri fixare (standard)

G - gauri fixare in rama (optional, cost suplimentar)

* accesorii optionale

Date tehnice



CxD - dimensiuni interioare (racord) anemostat

Dimensiuni gol montaj: (C+85) x (D+85)

Dimensiuni

Dimens. exterior AxB	Dimens. interior CxD	Q (m ³ /h) @ Vef 3,5 (m/s)
620x620	475x475	1370
595x595*	450x450	1230
520x520	375x375	860
445x445	300x300	550
370x370	225x225	315
295x295	150x150	140

*dimensiuni exterioare AxB 595x595; special pentru tavan casetat.

Se livreaza standard fara gauri de fixare in rama.

Livrarea cu gauri de fixare in rama (si suruburi la aceeasi culoare) este disponibila contra cost, in anumite conditii comerciale.

Nu sunt disponibile alte dimensiuni.

Anemostat patrat

AN

Date tehnice

Q (m ³ /h)	Ext/Int (mm)	295 / 150	370 / 225	445 / 300	520 / 375	595 / 450*	620 / 475
		A _{ef} (m ²)	0,011	0,025	0,044	0,068	0,098
120	L _i (m)	0,6					
	L _w (dB(A))	11					
	ΔP _t (Pa)	4					
160	L _i (m)	1,1	0,7				
	L _w (dB(A))	18	13				
	ΔP _t (Pa)	6	2				
200	L _i (m)	1,2	0,8				
	L _w (dB(A))	23	18				
	ΔP _t (Pa)	9	4				
250	L _i (m)	1,4	1,0				
	L _w (dB(A))	32	24				
	ΔP _t (Pa)	11	6				
300	L _i (m)	1,7	1,3	0,9			
	L _w (dB(A))	40	28	16			
	ΔP _t (Pa)	15	8	3			
400	L _i (m)	2,2	1,7	1,3			
	L _w (dB(A))	42	35	24			
	ΔP _t (Pa)	26	15	5			
500	L _i (m)	2,1	1,6		1,3		
	L _w (dB(A))	41	29	20			
	ΔP _t (Pa)	23	7	3			
600	L _i (m)		1,9	1,5			
	L _w (dB(A))		34	25			
	ΔP _t (Pa)		10	4			
800	L _i (m)			2,5	2	1,7	1,5
	L _w (dB(A))			41	32	24	22
	ΔP _t (Pa)			18	8	4	4
1000	L _i (m)			3,1	2,5	2,1	1,9
	L _w (dB(A))			46	37	30	28
	ΔP _t (Pa)			29	12	6	6
1200	L _i (m)				3	2,5	2,4
	L _w (dB(A))				42	34	32
	ΔP _t (Pa)				17	8	7
1600	L _i (m)				4	3,3	3,1
	L _w (dB(A))				49	41	39
	ΔP _t (Pa)				30	15	13
2000	L _i (m)					4,2	3,9
	L _w (dB(A))					47	42
	ΔP _t (Pa)					23	20

*dimensiuni exterioare 595x595; special pentru tavan casetat.

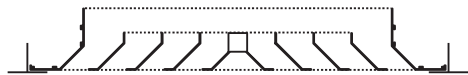
Datele sunt valabile pentru:

- H plafon = 3,0±0,5m
- L_i (m) @ V=0,25 m/s (cu efect Coanda)
- L_w(dB(A)) inclusiv atenuare incapere 5dB(A)
- Diferenta temperatura Dt=-10K

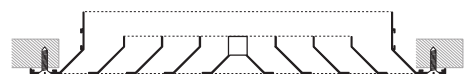
Anemostat patrat

AN

Fixare

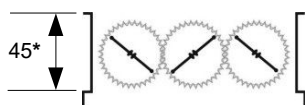


Montaj in structura tavanului fals casetat (**standard**).



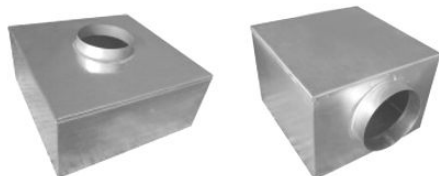
Montaj cu suruburi vizibile (cost suplimentar).
Livrarea cu gauri de fixare in rama (si suruburi la aceeasi culoare) este disponibila **contra cost**, in anumite conditii comerciale.

Accesorii optionale



OBD - Registru reglaj debit / damper cu jaluzele opuse.
(Accesoriu optional cu cost suplimentar)

*cota suplimentara fata de cota anemostatului



PL – Plenum racord / adaptor la tubulatura flexibila.
(Accesoriu optional cu cost suplimentar)

Variante executie:

- neizolat sau izolat (termic, anticondens)
- racord la tubulatura in partea superioara sau lateral