

Slot difuzor cu dirijori reglabili

SLD



Detalii constructive. Utilizare.

Difuzor liniar cu fante / Slot difuzor.
Prevazut cu dirijori de aer reglabili.

Se utilizeaza pentru introducerea sau evacuarea aerului,
in instalatiile de ventilatie si aer conditionat.

Material.

Aluminiu (profile extrudate).
Dirijori din aluminiu (profile extrudate).

Finisaj.

Finisaj standard: alb RAL9003, cu dirijori negru RAL9005.

Finisaje optionale:

- diverse nuante RAL (cost suplimentar)

Montaj. Fixare.

Montaj pe plafon (in interior).
Sistem de fixare in plenumul de racord cu bride de fixare **BF-D**.

Accesorii optionale.

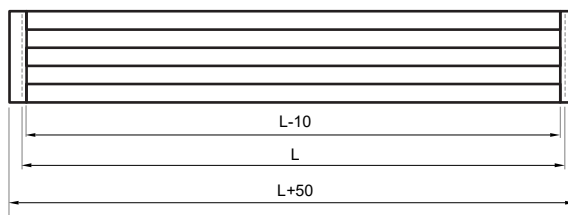
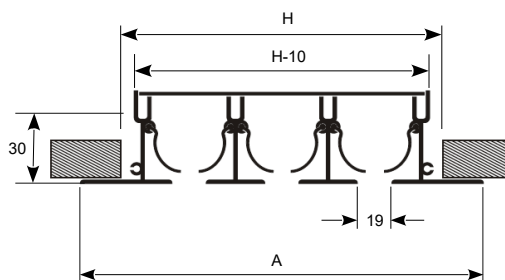
Plenum racord (adaptor tubulatura) – **PL** (cost suplimentar).
Sisteme de fixare.

Cod comanda: SLD x F bbb +*

Cod produs _____
numar de fante / sloturi _____
lungime gol montaj L (mm) _____
nespecificat - alb RAL9003 (standard)
RALxxxx - cod RAL optional

* accesorii optionale

Date tehnice



LxH - dimensiuni gol montaj (golul in care intra slot difuzorul)

Dimensiuni slot difuzor: (L-10) x (H-10)

Dimensiuni

Nr. fante / sloturi	H-10	A
1	45	75
2	90	120
3	130	160
4	175	200

Dimensiuni disponibile

Dimensiunea H (latimea) nu poate fi modificata.

Dimensiuni L (lungime) standard:

L (mm) standard: 900, 1000, 1200, 1500, 1800, 2000 mm

Se pot realiza si alte dimensiuni L (lungime) cuprinse intre:
L = 200 ~ 3000 mm, in anumite conditii comerciale

Slot difuzor cu dirijori reglabili

SLD

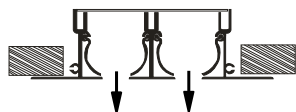
Tabel de selectie

Q (m ³ /h)	LxH (mm)	A _{ef} (m ²)	1-1000	1-1200	1-1500	1-1800	2-900	1-2000	2-1000	2-1200	2-1500	3-1000	2-1800	3-1200	4-900	2-2000	4-1000	3-1500	4-1200	3-1800	4-1500	3-2000	4-1800	4-2000		
			0,011	0,014	0,017	0,020	0,023	0,027	0,034	0,041	0,045	0,051	0,054	0,061	0,068	0,081	0,090									
100	L _t (m)		1,6	1,4	1,2																					
	L _w (dB(A))		27	23	-																					
	ΔP _t (Pa)		14	9	6																					
150	L _t (m)		2,4	2,1	1,9	1,5	1,4																			
	L _w (dB(A))		37	29	26	23	22																			
	ΔP _t (Pa)		31	21	17	9	8																			
200	L _t (m)		3,2	2,9	2,7	2,2	1,7	1,2	1,2																	
	L _w (dB(A))		44	39	34	32	27	20	-																	
	ΔP _t (Pa)		46	37	28	18	14	8	6																	
250	L _t (m)			3,5	3,1	2,8	2,5	2,2	1,5	1,1																
	L _w (dB(A))			44	42	39	33	29	23	20																
	ΔP _t (Pa)			56	36	30	21	18	9	8																
300	L _t (m)				3,9	3,1	2,9	2,8	2,2	1,7	1,5															
	L _w (dB(A))				48	44	40	38	32	27	23															
	ΔP _t (Pa)				57	46	34	28	18	14	9															
350	L _t (m)					3,9	3,1	3,0	2,5	2,2	2,0	1,5	1,2													
	L _w (dB(A))					44	44	42	36	33	29	23	-													
	ΔP _t (Pa)					57	46	36	24	19	15	9	6													
400	L _t (m)						3,8	3,6	2,8	2,7	2,4	2,0	1,8	1,5	1,2											
	L _w (dB(A))						46	44	39	37	33	29	26	23	20											
	ΔP _t (Pa)						56	51	44	40	33	29	26	23	20											
500	L _t (m)										3,5	3,2	2,8	2,7	2,2	2,0	1,5	1,2								
	L _w (dB(A))										45	42	38	34	32	29	23	-								
	ΔP _t (Pa)										47	40	30	21	18	15	9	8								
600	L _t (m)											3,9	3,7	3,3	2,9	2,5	2,3	2,2	2,0							
	L _w (dB(A))											50	45	41	40	36	31	29	27							
	ΔP _t (Pa)											56	49	45	34	29	26	18	13							
700	L _t (m)												4,1	3,8	3,6	3,2	3,1	2,7	2,3							
	L _w (dB(A))												50	45	43	40	39	37	30							
	ΔP _t (Pa)												58	49	47	35	34	28	19							
800	L _t (m)												4,9	4,6	3,7	3,3	3,0	2,6								
	L _w (dB(A))												54	50	44	42	40	31	26							
	ΔP _t (Pa)												57	52	49	38	31	26								
900	L _t (m)																4,6	4,4	3,5	3,3						
	L _w (dB(A))																50	47	42	40						
	ΔP _t (Pa)																53	35	31	20						
1000	L _t (m)																	4,7	4,1	3,5						
	L _w (dB(A))																	51	47	42						
	ΔP _t (Pa)																	55	48	35						
1200	L _t (m)																							3,9	3,7	
	L _w (dB(A))																							50	44	
	ΔP _t (Pa)																							56	49	
1400	L _t (m)																								4,0	
	L _w (dB(A))																								50	
	ΔP _t (Pa)																								58	

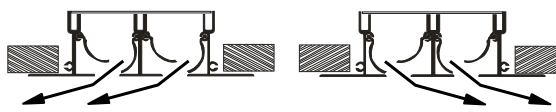
Datele sunt valabile pentru:

- H plafon = 2,5 ± 0,5m
- L_t (m) @ V_t = 0,2 m/s (fara efect Coanda)
- L_w(dB(A)) inclusiv atenuare incapere 5dB(A)
- Diferenta temperatura Dt = -10K

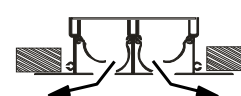
Reglaj difuzie aer



Difuzie verticala unidirectionala



Difuzie orizontala unidirectionala



Difuzie orizontala bidirectionala

Slot difuzor cu dirijori reglabili

SLD

Montaj

Nota: Plenum-ul de racord **PL** si bridele de fixare **BF-D** nu sunt incluse (cost suplimentar).

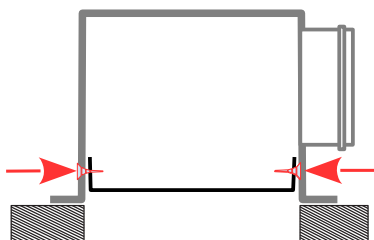
Chiar in cazul in care plenumul de racord se livreaza impreuna cu slot difuzorul, bridele de fixare nu sunt montate in plenum. Acest lucru se face pe santier.



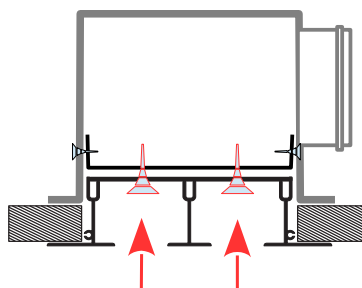
Brida de fixare **BF-D**

SLD	L
1 F	50
2 F	95
3 F	135
4 F	180

A. Plenum cu margine rasfranta in exterior

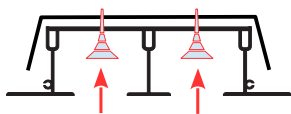


1. Ajustati si fixati brida in plenum

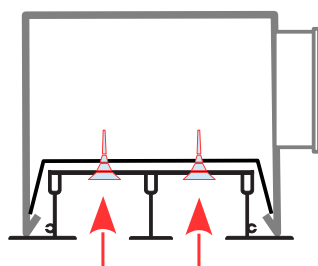


2. Fixati slot difuzorul de brida din plenum

B. Plenum cu margine rasfranta in interior



1. Fixati brida de slot difuzor (fara a strange suruburile)



2. Introduceti slot difuzorul in plenum si strangeti suruburile de fixare