

Piesa racord tip sa

PSL



Piesa racord tip sa presata



Piesa racord tip sa faltuita

Descriere

Piesa tip sa cu iesirea laterala la 90°.
Este prevazuta cu garnitura de etansare.

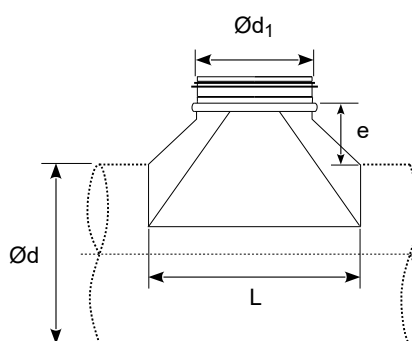
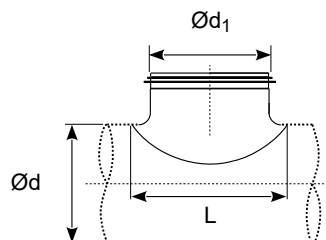
Cod comanda: PSL Ød Ød₁

Cod produs

diametru tubulatura Ød

diametru exterior Ød₁

Dimensiuni



Ød ₁	L	e
100	Ød ₁ +50	15
125	Ød ₁ +50	20
160	Ød ₁ +70	25
200~500	Ød ₁ +175	85
560~630	Ød ₁ +205	100
710~900	Ød ₁ +305	150
1000~1250	Ød ₁ +405	200