

Anemostat patrat

AN



Detalii constructive. Utilizare.

Anemostat patrat cu difuzie in 4 directii.

Se utilizeaza cu precadere pentru refulare / introducere aer, dar si pentru aspiratie / evacuare sau recirculare, in diverse sisteme de ventilatie si aer conditionat.

Material.

Aluminiu (profile extrudate)

Finisaj.

Finisaj standard: alb

Finisaje optionale: diverse nuante RAL (cost suplimentar).

Montaj. Fixare.

Montaj pe plafon.

Se monteaza in tavan fals casetat sau in plafon continuu.

Fixare cu suruburi vizibile (optional, cost suplimentar).

Accesorii optionale.

Registru reglaj debit / damper – **OBD** (cost suplimentar).

Plenum racord (adaptor tubulatura) – **PL** (cost suplimentar).

Cod comanda: AN aaa / bbb

Cod produs

cote exterior (mm)

cote interior / racord (mm)

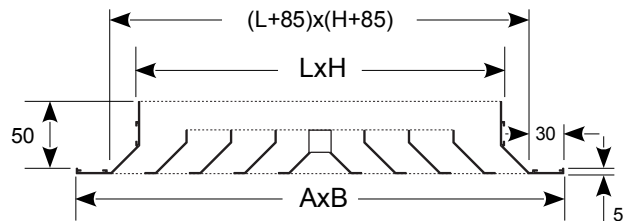
nespecificat - alb RAL9016 (standard)

RALxxxx - cod RAL optional

nespecificat - fara gauri fixare (standard)

G - gauri fixare in rama (optional, cost suplimentar)

Date tehnice



LxH - dimensiuni racord anemostat

Dimensiuni gol montaj: (L+85) x (H+85)

Dimensiuni

AxB	LxH	Q (m ³ /h) @ Vef 3,5 (m/s)
620x620**	475x475	1370
595x595*	450x450	1230
520x520	375x375	860
445x445	300x300	550
370x370	225x225	315
295x295**	150x150	140

*dimensiuni exterioare AxB 595x595; special pentru tavan casetat.

**produs disponibil in anumite conditii comerciale

Se livreaza standard fara gauri de fixare in rama perimetrala.

Nu sunt disponibile alte dimensiuni.

Anemostat patrat

AN

Date tehnice

Q (m ³ /h)	LxH (mm)	295 / 150	370 / 225	445 / 300	520 / 375	595 / 450*	620 / 475
		A _{ef} (m ²)	0,011	0,025	0,044	0,068	0,098
120	L _i (m)	0,6					
	L _w (dB(A))	11					
	ΔP _t (Pa)	4					
160	L _i (m)	1,1	0,7				
	L _w (dB(A))	18	13				
	ΔP _t (Pa)	6	2				
200	L _i (m)	1,2	0,8				
	L _w (dB(A))	23	18				
	ΔP _t (Pa)	9	4				
250	L _i (m)	1,4	1,0				
	L _w (dB(A))	32	24				
	ΔP _t (Pa)	11	6				
300	L _i (m)	1,7	1,3	0,9			
	L _w (dB(A))	40	28	16			
	ΔP _t (Pa)	15	8	3			
400	L _i (m)	2,2	1,7	1,3			
	L _w (dB(A))	42	35	24			
	ΔP _t (Pa)	26	15	5			
500	L _i (m)		2,1	1,6	1,3		
	L _w (dB(A))		41	29	20		
	ΔP _t (Pa)		23	7	3		
600	L _i (m)			1,9	1,5		
	L _w (dB(A))			34	25		
	ΔP _t (Pa)			10	4		
800	L _i (m)			2,5	2	1,7	1,5
	L _w (dB(A))			41	32	24	22
	ΔP _t (Pa)			18	8	4	4
1000	L _i (m)			3,1	2,5	2,1	1,9
	L _w (dB(A))			46	37	30	28
	ΔP _t (Pa)			29	12	6	6
1200	L _i (m)				3	2,5	2,4
	L _w (dB(A))				42	34	32
	ΔP _t (Pa)				17	8	7
1600	L _i (m)				4	3,3	3,1
	L _w (dB(A))				49	41	39
	ΔP _t (Pa)				30	15	13
2000	L _i (m)					4,2	3,9
	L _w (dB(A))					47	42
	ΔP _t (Pa)					23	20

*dimensiuni exterioare 595x595; special pentru tavan casetat.

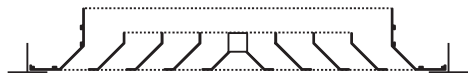
Datele sunt valabile pentru:

- H plafon = 3,0±0,5m
- L_i (m) @ V=0,25 m/s (cu efect Coanda)
- L_w(dB(A)) inclusiv atenuare incapere 5dB(A)
- Diferenta temperatura Dt=-10K

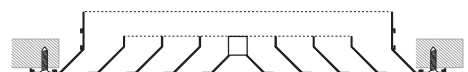
Anemostat patrat

AN

Fixare

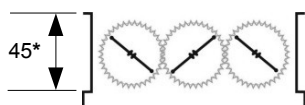


Montaj in structura tavanului fals casetat (**standard**).



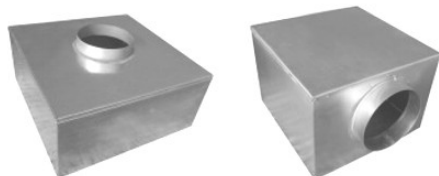
Montaj cu suruburi vizibile (**optional, cost suplimentar**).
Suruburile se livreaza aceeasi culoare cu anemostatul.

Accesorii optionale



OBD - Registru reglaj debit / damper cu jaluzele opuse.
(Accesoriu optional cu cost suplimentar)

*cota suplimentara fata de cota anemostatului



PL – Plenum racord / adaptor la tubulatura flexibila.
(Accesoriu optional cu cost suplimentar)

Variante executie:

- neizolat sau izolat (termic, anticondens)
- racord la tubulatura in partea superioara sau lateral