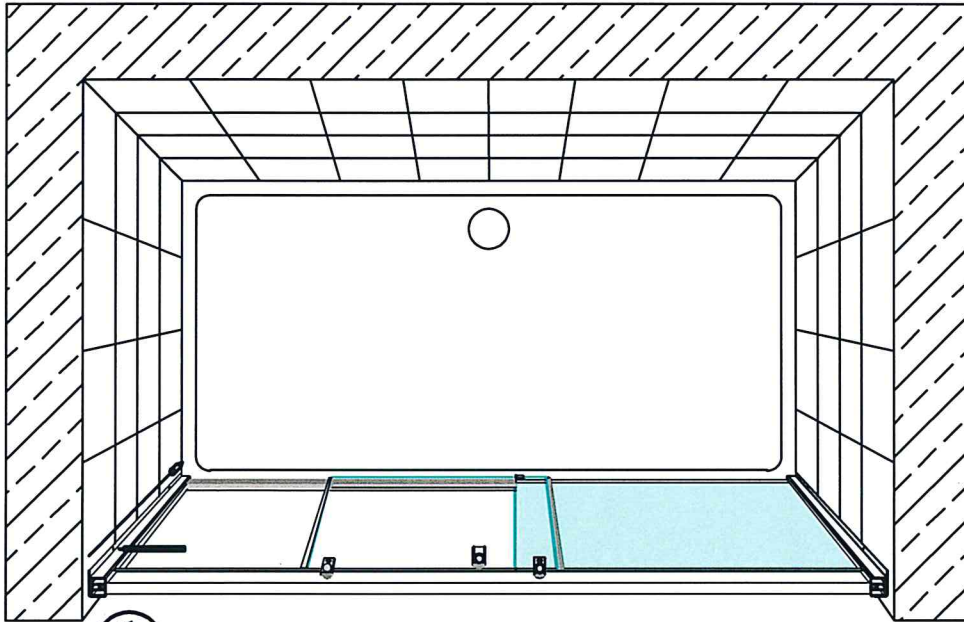


ISTRUZIONI DI MONTAGGIO

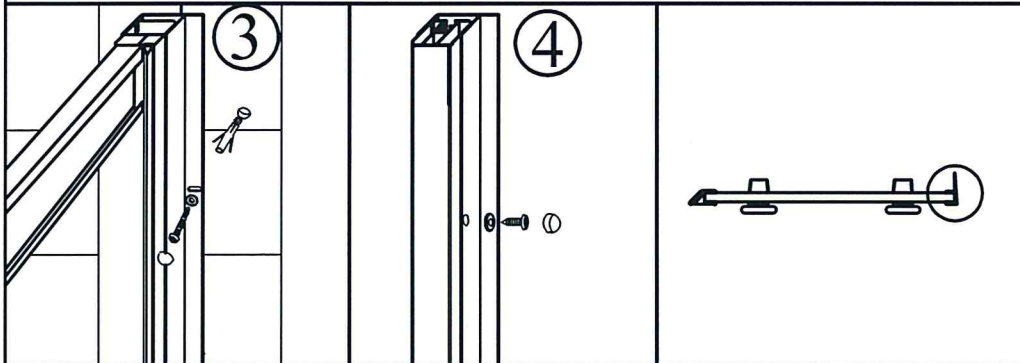
LUDOVICA

LS.6T



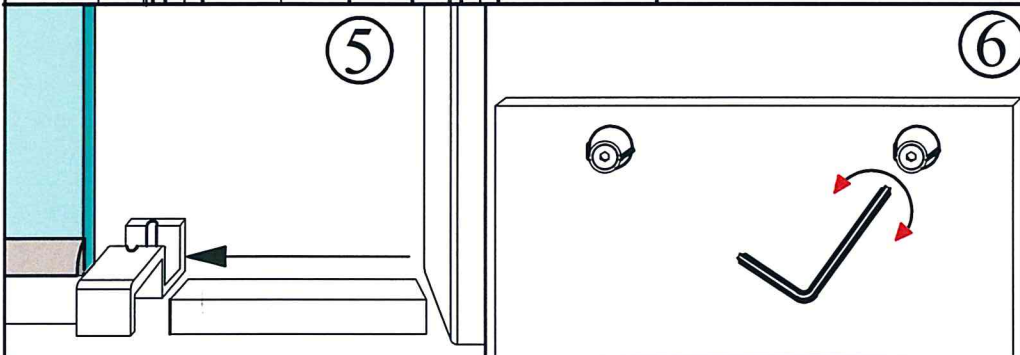
①

FISSARE IL BINARIO SUPERIORE AL MONTANTE, INSERIRE IL PROFILO COMPENSATORE E POSIZIONARE LA PARETE SUL PIATTO DOCCIA; ESTENDERE I PROFILI COMPENSATORI.



③

④



⑤

⑥

- ① METTERE A PIOMBO E SEGNARE I FORI ALLE PARETI.
- ② RIMUOVERE LA PARETE DOCCIA E FORARE (punta da muro \varnothing mm.6)
- ③ INSERIRE I TASSELLI, RIPOSIZIONARE LA PARETE E FISSARE I PROFILI (viti 3,9x9,5 con rondelle e tappini).
- ④ FORARE, (punta \varnothing mm.3), FISSARE (viti 3,9x9,5 con rondelle e tappini)
- ⑤ INSERIRE IL GIUNTO ALLA PARTE FISSA E POSIZIONARE IL PROFILO (ferma goccia).
- ⑥ SE NECESSARIO BILANCIARE L'ANTA.

SILICONARE ; SOLO ESTERNAMENTE !