



EST122

Stivuito electric 1.2T

- Sasiu puternic
- Catarg rigid
- Operare
-

EP EQUIPMENT CO., LTD

www.ep-ep.com



 **LOGISTIC SHOP**
Calitate la pret corect

▣ CARACTERISTICI

■ Șasiu puternic

Grinda de impact lateral, plăcile și cutiile fac șasiul mai puternic și pot reduce considerabil stresul și deformarea cauzate de sarcini grele.



■ Catarg rigid

Rigiditatea stâlpului este mult îmbunătățită de structura sa de grindă pentru a asigura o ridicare și stivuire lină pentru funcționarea zilnică.

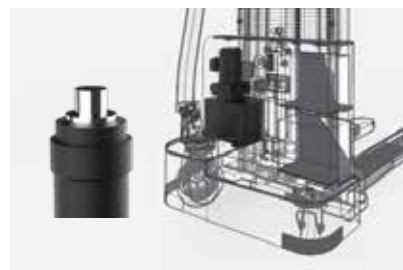
■ Operare ușoară

Freza extra-lungă și offset cu buton de viteză de târâre oferă EST122 o vizibilitate mai bună și o manevrabilitate agilă atunci când se lucrează în spații înguste.

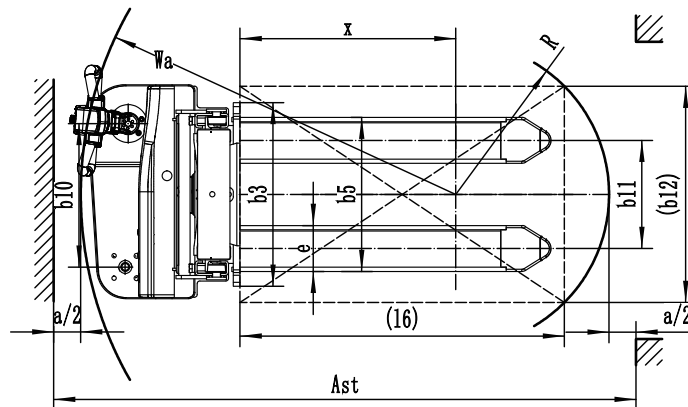
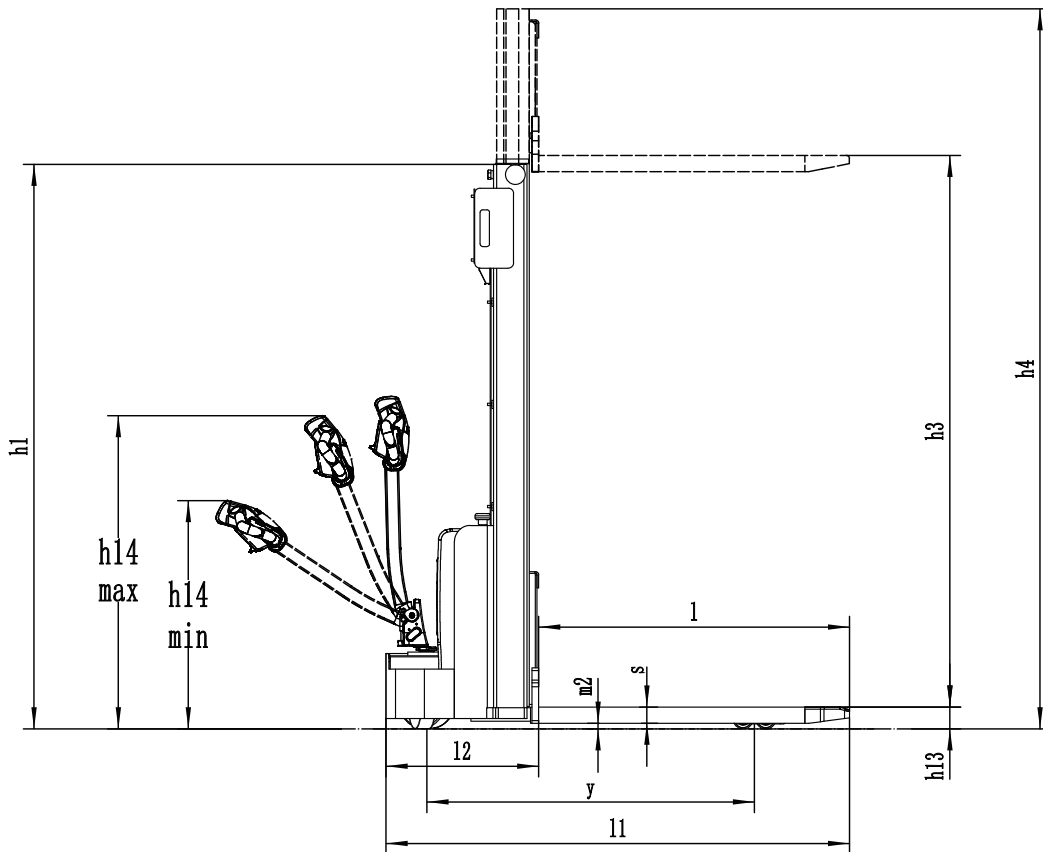


■ Sistem hidraulic eficient

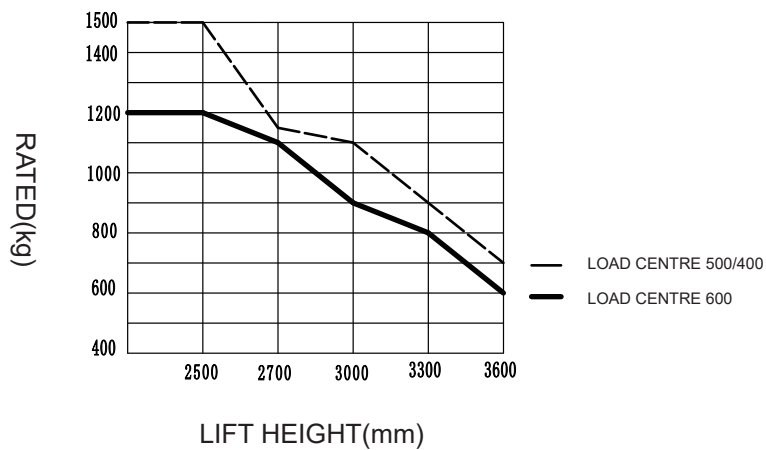
Pompa hidraulică de înaltă calitate asigură un nivel de zgomot foarte mic, eficiență maximă, durabilitate și scurtează timpul de ridicare.



1.1	Producător			EP
1.2	Denumirea modelului			EST122
1.3	Sursa putere			Electric
1.4	Tipul de operator			Pietonal
1.5	Capacitatea de încărcare	Q	kg	1200
1.6	Distanța dintre centrul de încărcare	c	mm	600
1.8	Distanța de încărcare , centrul dintre axa motoare și furcă	x	mm	798
1.9	Ampatament	y	mm	1212
2.1	Greutatea de serviciu		kg	595
2.2	Încărcarea pe osie, încărcată față/spate		kg	670/1125
2.3	Sarcina pe osie, fără încărcătură față/spate		kg	450/145
3.1	Tipul de anvelope			Poliuretan
3.2.1	Dimensiunea pneurilor, față		mm	Ø210x70
3.3.1	Dimensiunea pneurilor, spate		mm	Ø74x72
3.4	Roți suplimentare (roțițe)		mm	Ø130x55
3.5	Roți, număr roți față/spate (x=roți motoare)		mm	1x , 1/4
3.6.1	Lățimea benzii de rulare, față	b10	mm	531
3.7.1	Lățimea benzii de rulare, spate	b11	mm	405
4.0	Max. Înălțimea de ridicare	H	mm	-
4.2	Înălțimea catargului retras	h1	mm	1856
4.3	Free lift	h2	mm	-
4.4	Înălțimea de ridicare	h3	mm	2430
4.5	Înălțime, catarg extins	h4	mm	3071
4.6	Ridicare inițială	h5	mm	-
4.9	Înălțimea mânerului cârmei în poziția de acționare min./max.	h14	mm	760/1140
4.10	Înălțimea brațelor roților	h8	mm	-
4.15	Înălțime coborâtă	h13	mm	85
4.19	Lungime totală	l1	mm	1713
4.20	Lungime până la fața furcilor	l2	mm	563
4.21	Lățimea totală	b1/b2	mm	792
4.22	Dimensiunile furcii	s/e/l	mm	60/ 170/ 1150
4.24	Lățimea căruciorului de furcă	b3	mm	680
4.25	Distanța dintre brațele furcii	b5	mm	570
4.26	Distanța dintre brațele roților/suprafețele de încărcare	b4	mm	-
4.31	Garda la sol, cu încărcătură, sub catarg	m1	mm	-
4.32	Garda la sol, centrul ampatamentului	m2	mm	25
4.34.1	Lățimea culoarului pentru paleți 1000x1200 transversale	Ast	mm	2290
4.34.2	Lățimea culoarului pentru paleți 800x1200 transversale	Ast	mm	2225
4.35	Raza de întoarcere	Wa	mm	1458
5.1	Viteza de deplasare, cu încărcătură/în gol		km/ h	4.2/4.5
5.2	Viteza de ridicare, încărcată/încărcată		m/s	0.10/0.14
5.3	Viteza de coborâre, cu încărcătură/descărcată		m/s	0.10/0.10
5.8	Grad maxim de încărcare/descărcare		%	3/10
5.10	Frână de serviciu			Electromagnetic
6.1	Puterea nominală a motorului de acționare S2 60 min		kW	0.75
6.2	Puterea nominală a motorului de ridicare la S3 15%		kW	2.2
6.4	Tensiunea bateriei/capacitatea nominală		V/Ah	2x12V/85Ah
6.5	Greutatea bateriei		kg	2x24
8.1	Tipul de control al acționării			DC
10.5	Proiectarea direcției			Mecanică
10.7	Nivelul presiunii sonore la urechea conducătorului auto		dB(A)	74



RATDE CAPACITIES GRAPH



LOGISTIC SHOP
Calitate la pret corect

Opțiunea catarg:

Tipuri de catarge	Înălțimea de ridicare h3+h13 (mm)	Înălțime, catarg coborât h1 (mm)	Ridicare a liberă h2 (mm)	Înălțime, catarg extins h4 (mm)
2-Standard Catarg standard	2516	1856	-	3071
	2716	1956	-	3271
	3016	2106	-	3571
	3316	2256	-	3871

Opțiune:

Articole opționale	EST122
Lățimea furcii	○ 570mm/685mm
Capacitatea bateriei	85Ah/105Ah○China
Spătar special	-
Indicator de baterie cu contor de ore	●
Motor de tracțiune	0.75Kw , DC ●China
Motorul pompei	2.2Kw , DC ●China
Roată de antrenare	○ Roată PU cu model
funcția de semiviteză în viraj	-
Ecranul catargului	● plasă de fier
Accelerator	DTJ07409B-H ●China
Notă: ● standard ○ opțiune - NA	