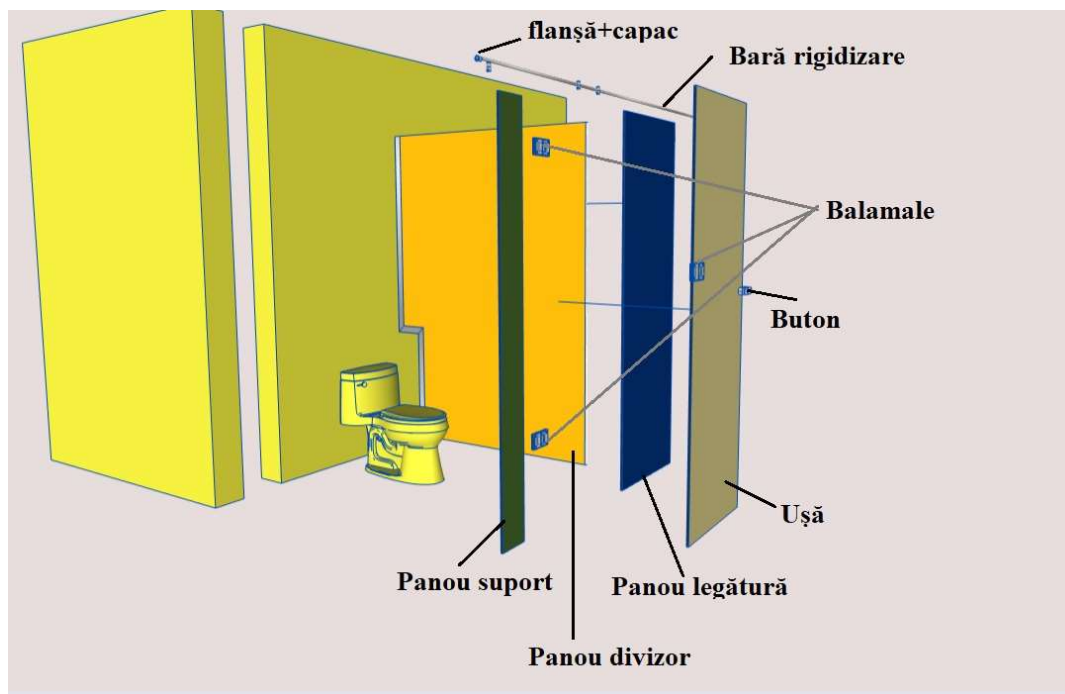


Instrucțiuni montaj cabină HPL



Panourile sunt realizate din HPL Max Compact Interior fabricat de Fundermax Austria, grosime 12 mm

- Panou suport 150x1850*
- Panou legătură 300x1850*
- Panou divizor 1500x1850*
- Ușă 600x1820*
- *sau alte dimensiuni solicitate
- Accesorii feronerie
- Opțional: bară rigidizare aluminiu/inox, flanșă prindere perete, profil "U"



Setul de accesorii cuprinde:

	Balama plastic stanga / dreapta Culoare gri	2 buc		Mâner plastic Culoare gri	1 buc
	Încuietoare plastic Culoare gri	1 buc		Cuier plastic Culoare gri	1 buc
	Picioare plastic Culoare gri	2 buc		Colțar plastic Culoare gri	12 buc
Deschidere	stanga sau dreapta				
Aplicatii	ideal pentru toaletele din aeroporturi, sali de inot, benzinarii, mall-uri, sali de sport, etc.				

Alte accesorii disponibile în stoc

						
Balama simplă	Balama cu arc	Conector panou-bară	Conector 90° bară susținere	Conector tip T bară susținere	Conector susținere bară pe perete	Profil rectangular inox 6ml
						
Conector 90° panou-perete	Picior reglabil inox	Încuietoare ușă	Set butoni inox ușă	Bară rigidizare aluminiu 6ml	Bară rigidizare bronz 6ml	Profil rectangular aluminiu - 6ml

Execuția în atelier “gata de montaj”, presupune o serie de operații adăugate celei de tăiere a plăcilor la dimensiune:

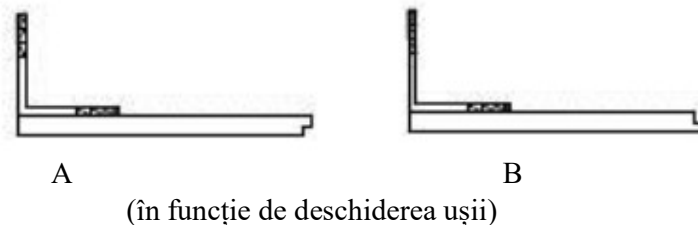
- frezarea canturilor plăcilor pentru debavurarea muchiilor tăietoare și crearea unui ușor bizot care dă un plus de design
- găurirea ușii pentru mâner
- executarea falsului atât pe ușă, cât și pe pereții alăturați. Este operația cea mai importantă, iar furnizorii din piață nu o fac după operația de debitare și fără de care nu se poate face corect închiderea ușilor
- montarea feroneriei pe plăci (opțional dar inclusă în preț) astfel încât montajul în teren este ușurat în proporție de 70%.

1. Înainte de a începe montajul asigurați-vă ca:

Sunt fixate toate mânerele, încuietorile liber-ocupat, cuierul, balamalele și suportii la locurile corespunzătoare de pe panourile frontale, laterale și uși.

Fixați câte 3 colțare 90° pe fiecare panou frontal de legătură. Aveți grija să nu intrați cu burghiul în placă mai mult de 10 mm pentru a evita avariile panourilor.

Atenție!!! Șuruburile folosite sunt 3.5x13 pentru metal. Nu folosiți șuruburi mai lungi!



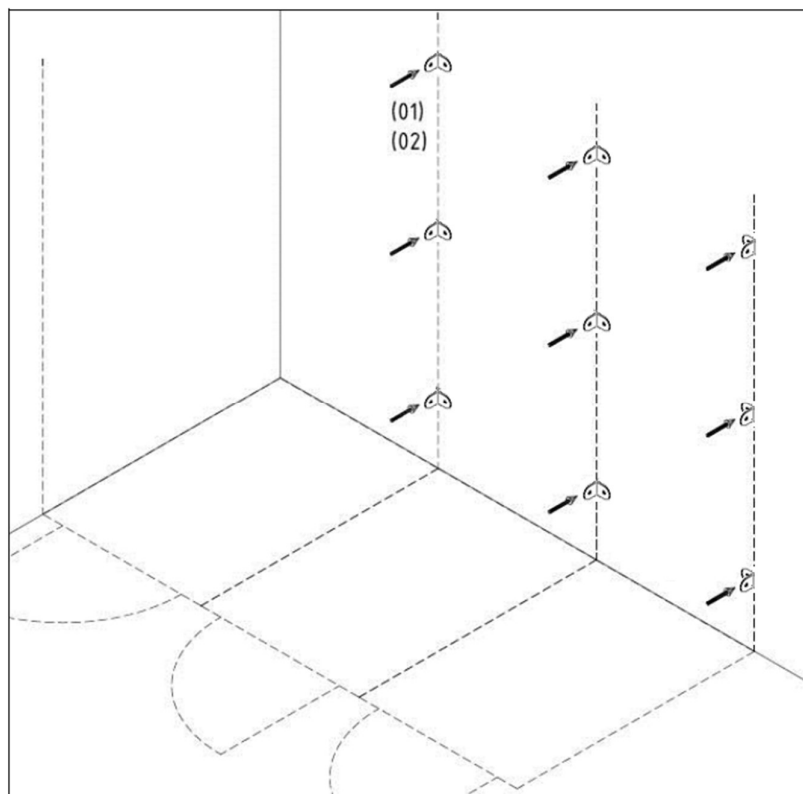
- Este necesar să rețineți că pentru o ușă cu deschidere spre exterior, panoul se va poziționa cu partea frezată spre exterior, ca în imaginea A. Dacă ușa este cu deschidere în interior, panoul se va poziționa cu muchia frezată în interior, precum în imaginea B.
- Utilizați întotdeauna tipul corect de șurub pentru a nu deteriora panourile.

2. MONTAȚI colțarele 90° pe peretele din spate

(01) Măsurați poziția în care cele 3 colțare ale pereților divizori și ale peretelui suport trebuie fixate pe perete.

(02) Montați colțarele 90° pe peretele din spate. Asigurați-vă că sunt perfect drepte și pe aceeași axă folosind o nivelă.

Fixați cele 3 piese la înălțimea dorită de perete în funcție de cât vă permite piciorul de susținere. Acesta are interval de reglare între 115-135 mm.

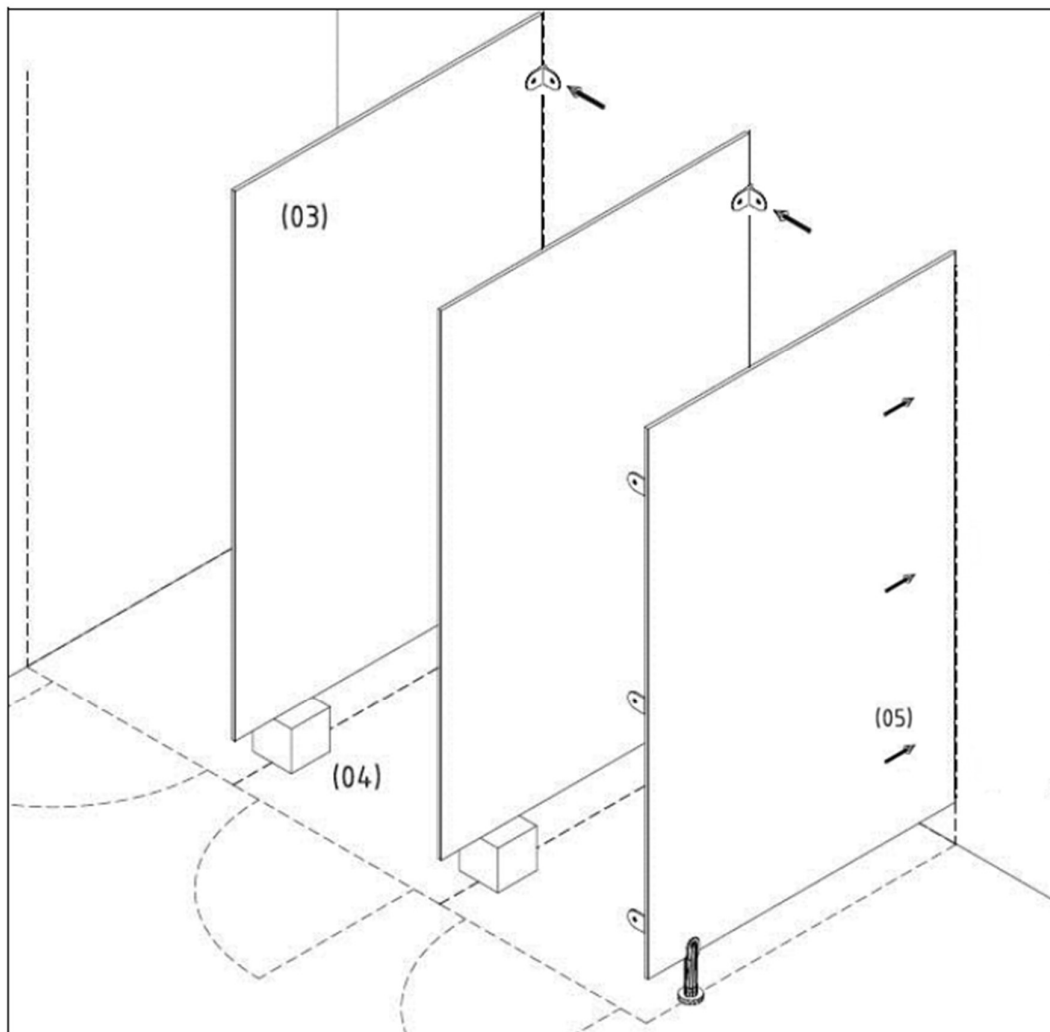


3. MONTAREA Pereților DIVIZORI

(03) Glisați pereții divizori sprijiniți pe colțarele 90° montate recent.

(04) Dacă divizorii nu au montați picioarele de susținere, puneți un bloc cu o înălțime egală cu cea a piciorului de susținere sub fața peretelui intermediar ca suport. Acest lucru nu este necesar la panoul suport, deoarece acesta are deja montat piciorul de susținere. Poziționați panourile și reglați suportul panoului suport la înălțimea aleasă (115-135mm)

(05) Fixați panourile în șuruburi.

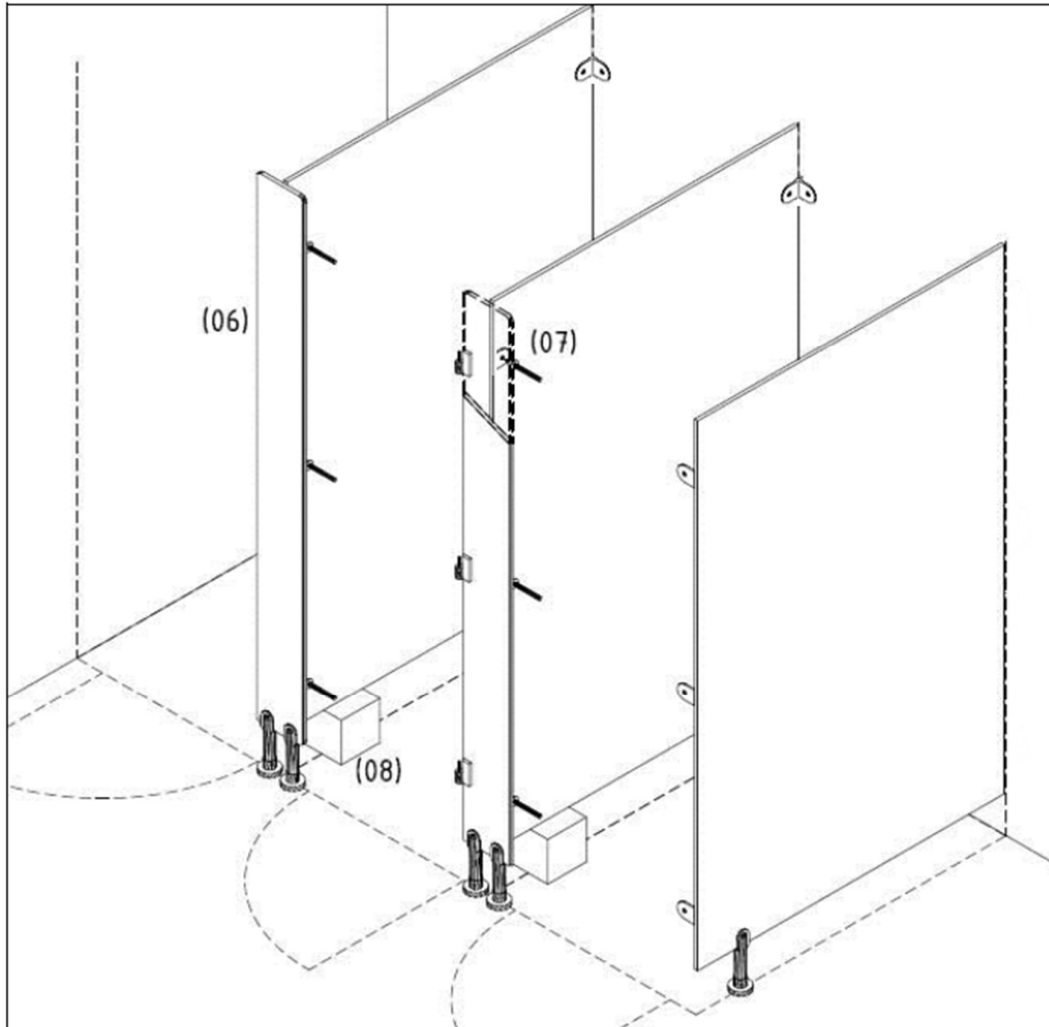


4. MONTAREA PANOURILOR DE LEGĂTURĂ

(06) Se montează panoul de legătură cu colțarele premontate pe panoul divizor. Verificați dacă partea inferioară a panoului de legătură și a celui divizor sunt la aceeași înălțime.

(07) Fixați în șuruburi panoul divizor pe panoul frontal.

(08) După ce panourile divizoare și cele frontale au fost conectate între ele, suporturile temporare pot fi îndepărtate.

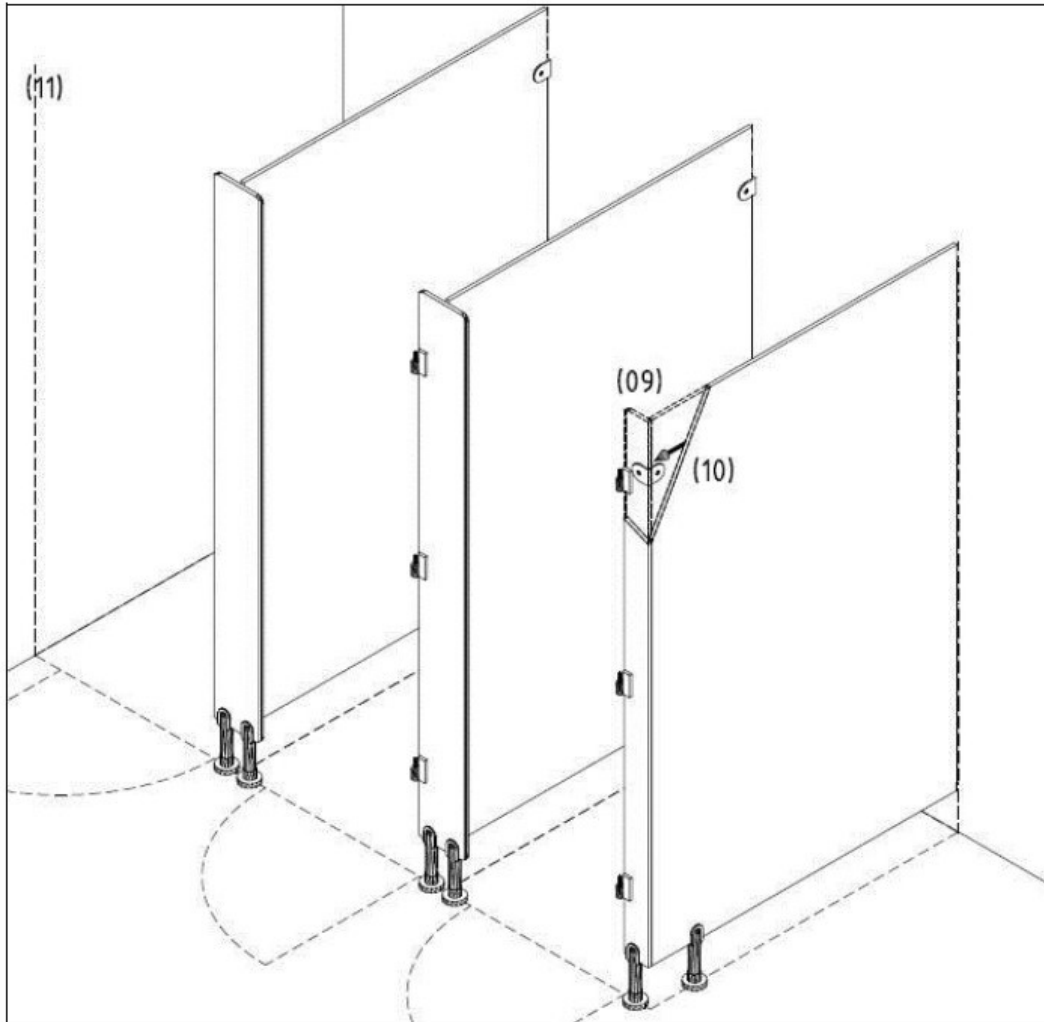


5. MONTAREA PANOULUI SUPORT LA ÎNĂLȚIMEA PANOULUI DIVIZOR

(09) Se montează panoul SUPORT pe colțarele panoului divizor.

Verificați dacă partea inferioară a panoului suport și cea a peretelui divizor sunt la aceeași înălțime.

(10) Montați panourile între ele la înălțimea corectă .



6. MONTAREA BAREI DE RIGIDIZARE

Măsurați distanța de la peretele lateral până la fața ultimului panou divizor și scurtați bara .

În cazul în care pereții nu vă permit introducerea barei de rigidizare dintr-o singura bucata, se recomandă taierea acesteia în dreptul unuia dintre panourile de mijloc

Bara este prevăzută cu doua canale. Unul va intra peste panourile frontale, cel de-al doilea vă va permite prinderea cu șuruburi ascunse.

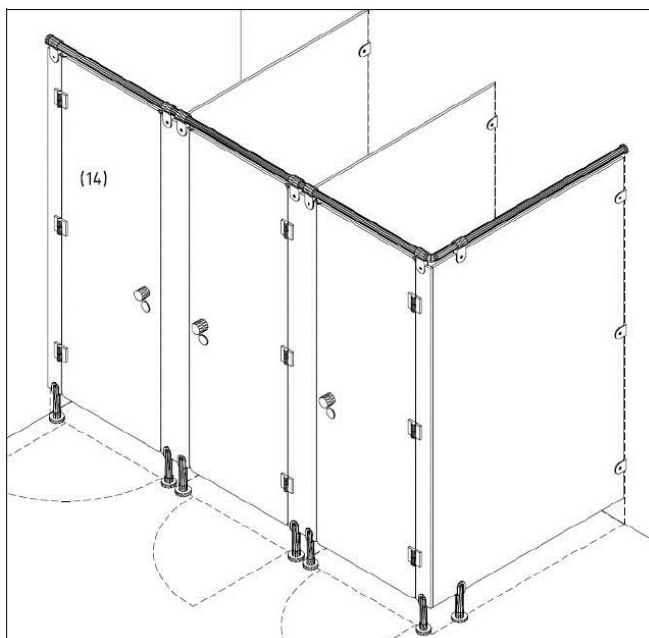
Glisați bara pe panourile frontale până în perete, unde veți monta în capătul barei o flanșă de susținere

Găuriți bara și plăcile HPL cu un burghiu după care strângeți șuruburile.



7. MONTAREA UȘILOR

Agățați ușile echipate cu balamale, mânere și încuietori liber / ocupat la panourile frontale. Ușile se închid de la sine cu ajutorul balamalelor. Reglați balamalele astfel încât să aducă ușile pe normal închis.



8. REGLARE ȘI FIXARE

După ce totul a fost ajustat și verificat, picioarele de susținere pot fi strânse pe podea.

9. Dimensiunile constructive ale panourilor și lufturile dintre piese

