

Serie SpeedPRO - Bases y clavijas industriales IP67

SpeedPRO range - Industrial Plugs and Sockets IP67

Dimensiones y características constructivas / Dimensions and constructional features

Base de cuadro inclinada /
Angled Panel Socket



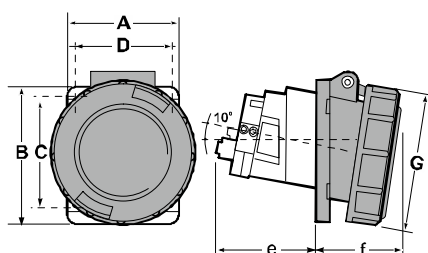
3P = 2P + T
4P = 3P + T
5P = 3P + T + N

110V 50/60Hz	230V 50/60Hz	400V 50/60Hz	500V 50/60Hz
------------------------	------------------------	------------------------	------------------------

Amp	Poles	Pack unit	Poles: 3P 4P 5P Hour P: 4h 4h 4h	Poles: 3P 4P 5P Hour P: 6h 9h 9h	Poles: 3P 4P 5P Hour P: 9h 6h 6h	Poles: 3P 4P 5P Hour P: 7h 7h 7h
63	3	10	24137	24235	24336	24442
	4	10	24138	24236	24334	24437
	5	10	24141	24238	24335	24438



Ref. / Item 24334



	63A		
Polos / Poles	3	4	5
A	85	85	85
B	100	100	100
C	72	72	72
D	72	72	72
e	83	83	83
f	58	58	58
G	110	110	110
Tipo conexión / Connection type	Conexión por tornillo / Screw terminals		
Cable / Wire (mm ²)	6 - 16		
Peso / Weight (g)	441	497	545

Características Técnicas / Technical Data

Tensión de utilización / Operating Voltage	100...130V	200...250V	380...415V	480...500V	Contacto piloto / Pilot contact	Bajo demanda / On demand
Grado de protección / Protection degree	IP67 (IEC / EN 60529)				Diámetro exterior del cable / Cable exterior diameter	NA / NA
Intensidad / Intensity	63 A				Material / Material	Portaespagas / Pins support: PA6 Cuerpo / Body: ABS
Frecuencia / Frequency	50/60Hz				Contactos / Contacts	Latón / Brass
Resistencia de aislamiento / Insulation resistance	>10MΩ@500Vdc				Temperatura funcionamiento / Working temperature	-25°C / 40°C
Rigidez dieléctrica / Dielectric strength	2,5KV 60s				Condiciones de humedad / Humidity conditions	90% (40°C) / 100% (25°C)
Hilo incandescente / Glow wire	850°C partes soportan partes activas / 650°C otras partes 850°C live parts supports / 650°C other parts IEC/EN 60695-2-10				Resistencia de impacto / Impact resistance	IK08 (IEC / EN 62262)
Tipo de conexión / Connection type	Terminales con tornillo Allen / Allen socket head screws				Ensayo y norma bola / Ball test and regulation	125°C partes soportan partes activas / 80°C otras partes 125°C parts support live parts / 80°C other parts IEC / EN 60695-10-2

Normativa / Regulations

Normativa aplicada / Applied Standards	IEC/EN 60309-1, IEC/EN 60309-2 Low Voltage Directive 2014/35/UE
---	--