

Șablonarea de bază cu o singură culoare: Aflați cum să șablonati cu o rolă și o pensula pentru șablon

Șablonarea este ușoară atunci când urmați câteva linii directoare de bază!

Dacă pregătiți în mod corespunzător suprafața pentru a fi șablonată și utilizați instrumentele și tehnicile adecvate, proiectul dvs. de șablonare ar trebui să fie o experiență distractivă și plină de satisfacții. Ca să nu mai vorbim de câți bani poți economisi cu decorarea DIY (Do It Yourself = În regim propriu). Orice greșală este ușor de corectat, așa că haideți să șablonăm ceva!

Ce vei avea nevoie:

Șablonul (de serie sau personalizat la comanda) - www.eldes.ro

Vopsea (lavabil sau acrilice) – magazine de bricolaj

Vopsea strat de bază (pentru retușuri) – dacă peretele ce urmează a fi șablonat e alb, un pic de vopsea albă. – magazine de bricolaj

Bandă adeziva de hartie – magazine de bricolaj

Pensule pentru șablonare - www.eldes.ro

Trafalet de burete, cu margini rotunjite – magazine de bricolaj

Tavă de vopsea sau farfurie de hârtie – magazine de bricolaj

Servețele (rola) de hârtie -- magazine de bricolaj

Spray Adeziv Temporar, repositionabil (opțional) - www.eldes.ro

Boloboc (sau nivela) (opțional) – magazine de bricolaj – poate fi și aplicație de pe telefon

Carton de probă (opțional)



ELDES ART STENCILS, Oradea – Producator Sabloane de Serie si La Comanda –

www.eldes.ro - FB: **Sabloane Pictura** - Grup FB: *Sabloane si tehnici de sablonare* – WhatsApp: 0770632202



Pregătirea peretilor

Asigurați-vă că pereții pe care îi veți sablona sunt pregătiți corespunzător!

Nu are sens să-ți pui opera de artă frumoasă pe o suprafață prost pregătită.

Pereții trebuie să fie curați, fără praf și în stare bună.

Orice fisuri trebuie reparate, umplute, amorsate și vopsite înainte de șablonare.

Vopseaua stratului de bază trebuie lăsată să se usuce cel puțin 24 de ore înainte de șablonare.

Nu recomandăm să șablonăm și peste pereți vopsiți cu vopsea pe baza de ulei.

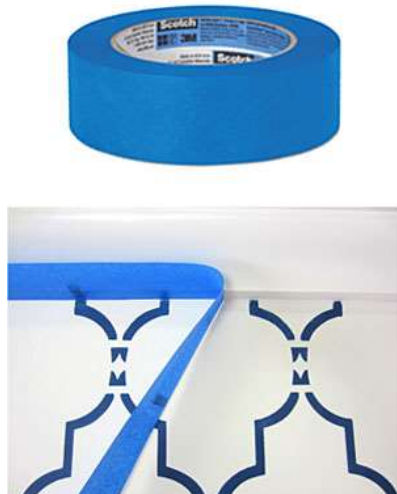
Nu recomandăm șablonarea pereților texturați, deoarece pot apărea infiltrații de vopsea.

Utilizarea spray-ului adeziv temporar repositionabil nu este obligatorie, dar pentru unele șabloane mai delicate sau cu decupaje mari poate fi de ajutor.

Utilizarea spray-ului adeziv temporar repositionabil este recomandat pentru șablonarea tavanului.

Fixarea Sablonului

Când șablonăm, folosim de obicei o bandă adezivă de hartie pentru fixarea sablonului. Pentru pereți, mascați plintele, goluri de prize și intreruptoare, tavanele și acele suprafețe care nu vor fi șablonate. După șablonare, scoateți întotdeauna banda de fixare încet, trăgând-o într-un unghi pentru a evita decojirea vopselei de bază.





Câteva cuvinte despre vopsele

Pregătirea peretelui si amorsarea (valabil atat pentru pereti noi cat si pentru pereti deja vopsiti care se doresc a fi revopsiti)

Dacă pereții dvs. au nevoie de reparații (crăpături, găuri etc.), curatați și reparați mai întâi acele zone, lăsați-le să se usuce și apoi șlefuiți-le cu smirglu abraziv fin (220). Asigurați-vă că îndepărtați praful reparațiilor înainte de a le amorsa. De asemenea, puteți șterge reparațiile cu un prosop umed pentru a îndepărta orice urma de praf. Aplicarea unei amorse la reparații va ajuta la asigurarea unei bune aderențe a vopselei. O bună aderență a vopselei este importantă, deoarece veți lipi șablonul pe perete și doriți să împiedicați ca banda adeziva să desprindă din vopseaua stratului de bază. Lăsați peretele să se usuce complet înainte de aplicarea vopselei de baza.

Vopseaua de bază

Vă recomandăm să vă acoperiți pereții cu o vopsea lavabila pe bază de apă, folosind un trafalet, pentru un finisaj neted. Vopselele lavabile mate acceptă șablonul mai bine decât vopselele mai strălucitoare. Vopseaua lavabila mata este mai poroasă, așa că prinde vopseaua pentru șablon înainte de a avea timp să se scurgă pe sub marginea șablonului, rezultând o imprimare mai clară. Vopselele mate sunt, de asemenea, mai ușor de retușat. Așadar, dacă veți avea greseli/ scurgeri pe sub șablon când șablonati pereții, este ușor să vopsiti peste greșeală și apoi re-șablonati zona cu rezultate excelente.

Vopsea pt Sablon

Pentru pereti recomandam o vopsea acrilica sau lavabila de buna calitate. De asemenea, acrilicele pt handmade funcționează excelent. Nu vă recomandăm să folosiți vopsea spray, deoarece este greu de controlat. Vopselele pe bază de ulei nu sunt, de asemenea, prietenoase cu șablonul. Puteți să șablonati cu vopsea metalică, paste de structura sau chiar Ipsos, pentru efecte in relief 3D.



Folosirea Spray-ului adeziv temporar repositionabil

Spray-ul adeziv temporar repositionabil vă poate oferi ca marginile designului sablonat sa fie mai clare, dar nu este obligatoriu să îl utilizați pentru șablon. Dacă un șablon este are un design delicat mai aglomerat sau are decupaje mari, adeziv pulverizat poate ajuta la menținerea șablonului pe loc și la obținerea unor rezultate mai bune. Pulverizați partea din spate a șablonului cu un strat uniform. Faceți acest lucru într-o zonă bine ventilată și aveți grijă la suprastropire. Lăsați adezivul să se usuce 2 minute, astfel încât să nu se transfere pe suprafața proiectului. Reaplicați adeziv pulverizat după cum este necesar în timpul șablonării.

Alegerea culorilor

Uitați-vă la unele referințe pentru combinațiile de culori care funcționează bine împreună și faceți o probă de testare, astfel încât să vă simțiți confortabil cu alegerile dvs. Luați întotdeauna în considerare datele dvs., cum ar fi țesăturile existente, podelele sau culorile covoarelor. Ne place să folosim carduri albe pentru mostre de culoare.

Testarea

Este întotdeauna o idee bună să vă testați tehnica de șablonare și selecțiile de culori înainte de a începe proiectul. Puteți testa șablonul și culorile într-un loc discret pe perete, dar cel mai bine este să faceți un card de probă. Puteți folosi o bucată de carton, o cutie de pizza, o bucată de tablă sau o bucată de placaj pentru eșantion. Va trebui să acoperiți materialul eșantion cu aceeași vopsea ca și peretele dvs. Apoi puteți face câteva imprimări pentru a vă simți confortabil cu tehnica dvs. De asemenea, puteți testa proba în diferite zone ale încăperii pentru a vedea cum lumina ar putea afecta culoarea. Și, în sfârșit, veți avea o mostră pe care o puteți aduce cu dvs. atunci când faceți cumpărături pentru țesături și mobilier, care să se potrivească cu pereții tăi frumos șablonati!



Fixarea / Poziționarea șablonului

Puneți șablonul pe perete unde doriți. Utilizați mai multe bucăți de bandă adezivă de hartie pentru a fixa șablonul. Dacă șablonul dvs. trebuie să fie nivelat, utilizați un boloboc sau nivela. Nivelarea nu este necesară pentru toate modelele de sabloane cum ar fi flori, ramuri, păsări etc. Pentru modele de șablon ca acestea, așezați-le pur și simplu la ochi. Pentru tavane, metoda este aceeași, dar vă recomandăm să folosiți adeziv pulverizat în plus față de banda adeziva pentru a ajuta la ținerea șablonului pe loc.



Șablonarea cu trafalet de burete

Acesta este un mod super rapid de a face treaba. Perfect pentru pereti! Turnați vopseaua de șablonare într-o tavă sau farfurie și încărcăți-vă UNIFORM cilindrul trafaletului de burete, rulându-l de câteva ori înainte și înapoi prin vopseaua turnată. Odată ce rola trafaletului este saturata uniform cu vopsea, descărcați excesul de vopsea rulându-l de câteva ori pe prosoape de hârtie îndoite. Dacă rola lasă linii dungii pe prosoapele de hârtie, reîncărcați rola astfel încât să fie acoperită uniform și apoi descărcați-o din nou pe prosoapele de hârtie pliate. Rola ar trebui să pară oarecum uscată. Este întotdeauna mai bine să aveți mai puțină vopsea pe rolă, deoarece prea multă vopsea poate provoca prelingeri pe sub margini șablon a vopselei.



ELDES ART STENCILS, Oradea – Producator Sabloane de Serie si La Comanda –

www.eldes.ro - FB: **Sabloane Pictura** - Grup FB: *Sabloane si tehnici de sablonare* – WhatsApp: 0770632202

Despre prelingeri pe sub margini sablon a vopselei.

Prelingeri apar atunci când vopseaua se infiltrează sub marginea șablonului, lăsând o imprimare mai puțin perfectă. Nu vă faceți griji prea mult pentru acest lucru, dar luați măsuri pentru a reduce cantitatea de prelingeri. Știți că va exista întotdeauna o mică prelingere ici și colo, pe măsură ce creăm un finisaj pictat manual. Dar când peretele este gata și te uiți la întregul proiect, ochiul tău va vedea culoarea și modelul. În cele mai multe cazuri, nici măcar nu ați observa o mică prelingere. Dar vrem totuși să menținem prelingerile la minimum, așa că respectăm aceste instrucțiuni:

Utilizați o vopsea lavabila pt stratul de bază, mata, calitativa.

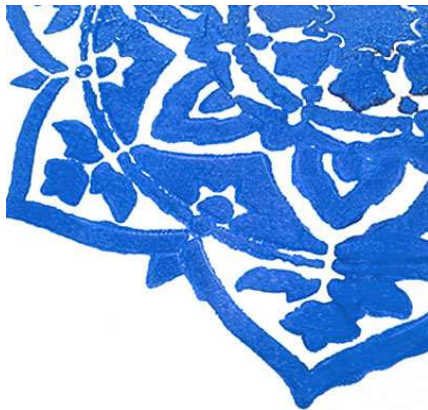
Asigurați-vă că peretele este neted, fără texturi.

Nu supraîncărcați cu vopsea rola trafaletului și ușor, fără a apăsa puternic pe rolă.

Utilizați adeziv spray pentru margini mai clare. (optional)

Greșelile minore și prelingerile pot fi șterse cu șervețele pentru copii sau cu o cârpă umedă, cât timp greșeala este încă proaspătă.

Ulterior, greșelile pot fi retușate ulterior cu o pensula mica de sablon.



Șablonarea cu pensula de sablon

Folosirea unei pensule pentru șablon funcționează excelent pentru mobilier, proiecte de artizanat, și modele multicolore. Și, de asemenea, pentru margini și colțuri la șablonarea pereților. Selectați dimensiunea pensulei pentru șablon în funcție de dimensiunea deschiderilor pentru șablon. Cu cât deschiderile sunt mai mici - cu atât pensula este mai mică.

Turnați vopseaua pe o tavă. Înmuiați vârful pensulei pentru șablon în vopsea și apoi răsușiți-l pe tavă pentru a distribui uniform vopseaua în vârful pensulelor. Descărcați excesul de vopsea pe niște prosoape de hârtie pliate. La fel ca rola, pensula ar trebui să pară aproape uscată. Puteți folosi o mișcare

ELDES ART STENCILS, Oradea – Producator Sabloane de Serie si La Comanda –

ușoară rotativă. Când șablonăți cu mai multe culori, utilizați o pensulă specifică pentru fiecare culoare pentru a evita amestecarea culorilor.

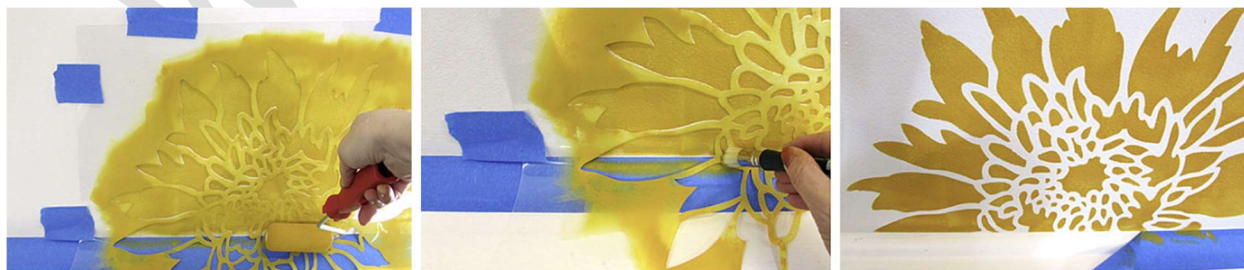


ro



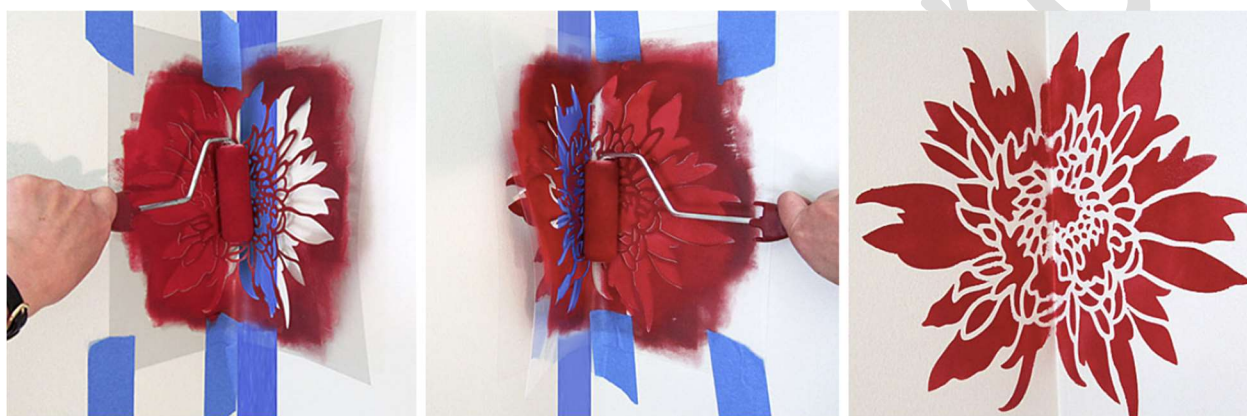
Șablonare în jurul marginilor

Pentru plinte, ferestre și uși, pur și simplu mascați și îndoiți șablonul, folosind bucăți de bandă pentru a ajuta la fixarea acestuia, dacă este necesar. Folosiți o pensula de sablon pentru a detalia marginea.



Sablonarea la Colțuri

Acest lucru se realizează prin mascarea mai întâi a peretelui opus și îndoirea șablonului în colț. Fixați șablonul cu bandă adezivă numai pe partea peretelui pe care îl șablonati și rulați direct în colț. Apoi folosiți o pensula pentru șablon pentru a pătrunde adânc în pliul colțului pentru a umple toate deschiderile. Odată ce ați finalizat imprimarea pe primul perete, îndepărtați șablonul și lipiți peretele pe care tocmai l-ați finalizat. Apoi, aliniați șablonul cu imprimarea de pe peretele finalizat, fixați cu bandă adezivă partea de șablon pe care o veți picta pe un perete nou, lăsând cealaltă jumătate liberă. Continuați să șablonati pe peretele următor.



Curățarea Șablonului și accesoriilor

Dacă vă curățați periile, rolele și șabloanele imediat ce ați terminat cu proiectul, vopseaua se desprinde mult mai ușor.

Nu vă înmuiați pensulele pentru șablon pentru o lungă perioadă de timp: perii naturali se extind și pot despica mantua metalică.

Folosind o picătură de diluant pentru curățarea pesulelor.

Nu lăsați pensulele sau rolele să se usuce în timpul proiectului. Dacă faceți o pauză, puneți-le într-o pungă de plastic sau acoperiți-le cu o cârpă umedă.

Șablonul dvs. nu trebuie să fie curățat după fiecare repetare. Este timpul să curățați șablonul atunci când există o acumulare vizibilă de vopsea - de obicei, după câteva repetări. Din experiența noastră, 10-15 repetări sau mai multe. Adesea, ați putea să șablonati un întreg perete de dimensiune medie fără a curăța șablonul. Pentru a vă curăța șablonul, așezați-l pe o suprafață plană, cum ar fi o masă sau în cada de dus/vana, pulverizați-l cu apă și/sau diluant și frecați ușor cu o perie de vase sub jet de apă. Dacă vopseaua de pe șablon este foarte uscată, lăsați să se înmoaie puțin înainte de a freca. Așezați șablonul curățat pe prosoape de hârtie și uscați-l sau rulați-l cu o rolă de prosoape de hârtie - funcționează grozav!

ELDES ART STENCILS, Oradea – Producator Sabloane de Serie și La Comanda –

www.eldes.ro - FB: **Sabloane Pictura** - Grup FB: *Sabloane și tehnici de sablonare* – WhatsApp: 0770632202



Depozitare Sablon

Cel mai bine este să vă depozitați șablonul ori de câte ori este posibil. Vă recomandăm să vă plasați șabloanele curate între 2 bucăți de hârtie sau carton și să le depozitați undeva unde pot sta la orizontală.

Ești gata de șablonare?

Șablonarea este o tehnică atât de uimitoare și ușoară, care deschide ușile către posibilități decorative nesfârșite! Inspirați-vă! Doar urmați aceste instrucțiuni și în cel mai scurt timp veți șablona ca un profesionist! Doriți să aflați mai multe despre șablonare? Urmați canalele noastre de comunicare despre cum să șablonati!

Video cu modalități de utilizare ale șabloanelor găsești pe webshop-ul nostru www.eldes.ro (in partea de jos, la secțiunile încercuite), sau ne cauți direct pe canalul nostru de YOUTUBE:

<p>INFORMATII UTILE</p> <p>INSTRUCTIUNI VIDEO</p> <p>Termeni si conditii</p> <p>Confidentialitate</p> <p>Politica de Cookies</p>	<p>ASISTENTA</p> <p>INSTRUCTIUNI VIDEO</p> <p>Contacteaza-ne</p> <p>Intrebari frecvente</p> <p>Harta site</p> <p>ANPC</p>	<p>YouTube ^{RO}</p> <p>eldes art stencils</p> <p>FILTERS</p> <p>e</p> <p>Eldes Art Stencils</p> <p>22 subscribers • 13 videos</p> <p>Eldes Art Stencils - Stencils Manufacturer in EU.</p>
--	---	---

Cu drag,

ELDES ART STENCILS, Oradea

ELDES ART STENCILS, Oradea – Producator Sabloane de Serie si La Comanda –

www.eldes.ro - FB: **Sabloane Pictura** - Grup FB: *Sabloane si tehnici de sablonare* – WhatsApp: 0770632202