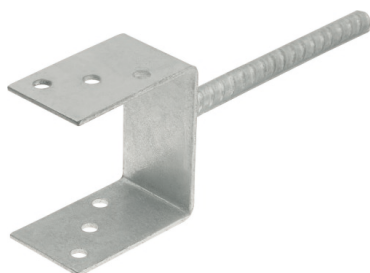


D-TC Papuc de reazem cu picior

Suport cu picior din fier pentru fixarea elementelor din lemn direct în beton



Aprobări și Rapoarte

- ETA-12/0523



Informații despre produs

Caracteristici

- Ancorarea elementelor de construcție din lemn direct în beton
- Grosimea plăcii metalice: 5,0 mm
- Diametrul piciorului din fier: Ø16
- Zinc galvanizat la cald pentru o rezistență sporită la coroziune

Aplicații

- Construcții din lemn
- Dulapuri din lemn
- Garduri din lemn
- Suporturi pentru stâlpi
- Chioșcuri, case de lemn, foișoare, hale

Material de bază

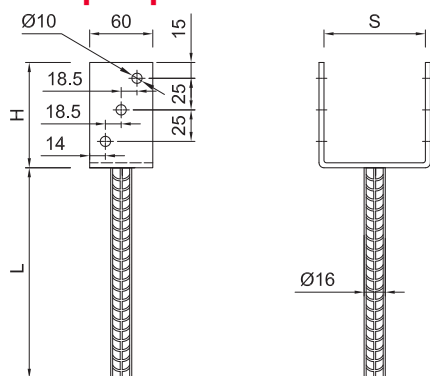
Potrivit pentru utilizare în

- Beton
- Piatră naturală (după testare pe teren)

Ghid de instalare

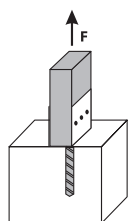
1. Alegeți dimensiunea corectă a suportului pentru stâlp.
2. Faceți o gaură de diametrul și adâncimea necesare.
3. Umpleți gaura cu beton.
4. Introduceți piciorul din fier în poziția dorită și fixați-l.
5. Așteptați până când betonul se întărește.
6. Prindeți lemnul de suport cu șuruburile UC / CS.
7. Tip - Este posibilă ancorarea bazei piciorului din fier folosind ancore chimice. Urmați instrucțiunile de instalare a ancorei chimice.

Informații despre produs



| Cod produs | Conector | | Lățime stâlp |
|------------|----------|--------------|--------------|
| | Înălțime | Lungime tijă | |
| | H | L | S |
| [mm] | | | |
| D-TC-816 | 100 | 200 | 81 |
| D-TC-916 | 100 | 200 | 91 |
| D-TC-1016 | 100 | 200 | 101 |
| D-TC-1116 | 100 | 200 | 111 |
| D-TC-1216 | 100 | 200 | 121 |
| D-TC-1416 | 100 | 200 | 141 |

Date performanță de bază



Diagramă de încărcare

| Product Code | Rezistență la încărcare | | |
|--------------|-------------------------|--------|------------|
| | Caracteristici | Design | Recomandat |
| | [kN] | [kN] | [kN] |
| D-TC-816 | 5.24 | 1.70 | 1.20 |
| D-TC-916 | 5.24 | 1.70 | 1.20 |
| D-TC-1016 | 5.24 | 1.70 | 1.20 |
| D-TC-1116 | 5.24 | 1.70 | 1.20 |
| D-TC-1216 | 5.24 | 1.70 | 1.20 |
| D-TC-1416 | 5.24 | 1.70 | 1.20 |

Date tehnice

| Cod produs | Conector | | Cantitate [buc] | | | Greutate [kg] | | | Coduri de bare |
|-------------------------|---------------|-------------------|-----------------|----------|-------|---------------|----------|-------|----------------|
| | Înălțime [mm] | Lungime tijă [mm] | Cutie | Exterior | Palet | Cutie | Exterior | Palet | |
| D-TC-816 ¹⁾ | 100 | 200 | 1 | 1 | 384 | 0.97 | 0.97 | 403.2 | 5906675464220 |
| D-TC-916 ¹⁾ | 100 | 200 | 1 | 1 | 300 | 0.84 | 0.84 | 282.2 | 5906675464329 |
| D-TC-1016 ¹⁾ | 100 | 200 | 1 | 1 | 252 | 1.00 | 1.00 | 282.0 | 5906675464428 |
| D-TC-1116 ¹⁾ | 100 | 200 | 1 | 1 | 288 | 1.06 | 1.06 | 334.2 | 5906675464527 |
| D-TC-1216 ¹⁾ | 100 | 200 | 1 | 1 | 240 | 1.09 | 1.09 | 292.3 | 5906675464626 |
| D-TC-1416 ¹⁾ | 100 | 200 | 1 | 1 | 288 | 0.94 | 0.94 | 300.8 | 5906675464725 |

1) ETA-12/0523