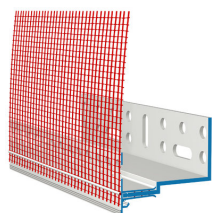


# Baunit SockelProfil therm

## Profil de soclu therm

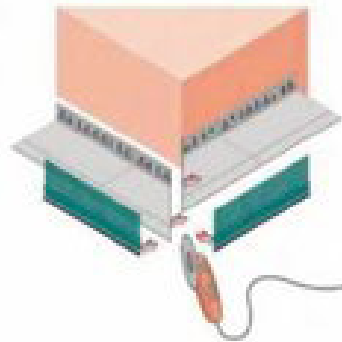
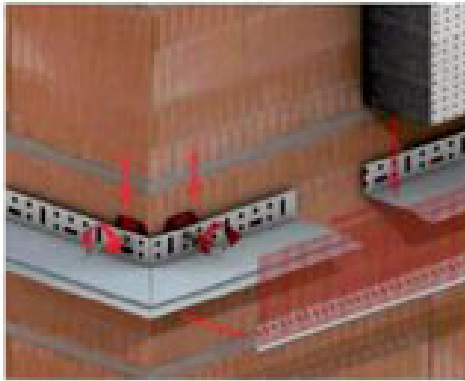


- **Punte termica minimă**
- **Inchiderea la partea inferioară a sistemului ETICS**
- **Imbinare simplă**

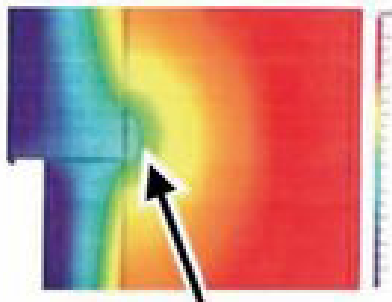
<b>Produs</b>	Profil de soclu cu lăcrimar din material plastic alb format din două componente profil „L” și riglă de fixare cu picurător și plasă sudată cu ultrasunete.	
<b>Compoziție</b>	PVC și plasa din fibră de sticlă	
<b>Proprietăți</b>	Îmbinarea simplă a sistemelor de izolație termică Baunit ETICS realizat din material plastic de înaltă calitate, pentru a reduce la minimum punțile termice.	
<b>Domeniu de aplicare</b>	Profil de soclu therm asigură închiderea la partea inferioară a sistemului termoizolant Baunit, cu punte termică minimă, inclusiv lăcrimar, pentru o scurgere corespunzătoare a apei. (Lungimea piesei cu lăcrimar este cu 10 cm mai lungă pentru suprapunere în zona în care se petrec).	
<b>Date Tehnice</b>	Lungime profil:	2.5 mm
	Grosime profil:	2.1 mm
	Dimensiunea ochiului:	12.5 cm
<b>Formă de livrare</b>	bucata 2,0 ml, 1 legatura = 10 bucati = 20 ml	
<b>Asigurarea calității</b>	Controlul calitatii prin Laboratorul propriu	
<b>Clasificare conform normelor chimice</b>	Clasificarea detaliată în conformitate cu Reglementările pentru substanțe periculoase poate fi găsită în fișa cu date de securitate (în conformitate cu articolul 31 și anexa II la Regulamentul nr. 1907/2006 al Parlamentului European și al Consiliului din 18.12.2006), disponibilă pe site-ul <a href="http://www.baunit.ro">www.baunit.ro</a> .	
<b>Suport</b>	Suportul trebuie să aibă capacitate portantă și să fie lipsit de particule friabile.	
<b>Pregătire suport</b>	Verificarea stratului suport se va face în conformitate cu normele în vigoare.	
<b>Aplicare</b>	Fixarea profilului pentru soclu therm este executată la intervale de 30 cm cu piese (dibluri cu șurub) din setul de montaj (prindere mecanică). Piesa cu lăcrimar este aplicată pe profilul L cu o decalare minimă de 10 cm a rosturilor de îmbinare și se aliniază. Piesa cu lăcrimar se fixează temporar, prin conectori. Piesele cu lăcrimar aliniată se îmbină cu ajutorul pieselor de conexiune și a plasei de armare prin suprapunerea acesteia în zona de îmbinare. Profilurile de racordare (piesa cu lăcrimar) aliniată se fixează cu ajutorul bandei de racordare în zona de îmbinare. La colțurile clădirii, profilul de soclu pentru izolații termice se măsoară și se fixează în unghi drept, după care se taie cu flexul.	
<b>Recomandări</b>	Spațiile (golurile) rezultate la montare (în cadrul toleranțelor admisibile), dintre perete și profilul pentru soclu Baunit, trebuie să fie întotdeauna obturate cu adeziv sau o bandă de etanșare a rosturilor.	

Recomandările tehnice, verbale și scrise, pe care le oferim în sprijinul Cumpărătorului/Aplicatorului, pe baza experienței noastre, corespund stadiului actual de cunoaștere în știință și practică. Ele sunt orientative și nu implică un raport de drept contractual sau obligații suplimentare contractului de vânzare-cumpărare. Ele nu absolvă Cumpărătorul de obligația de a verifica dacă produsul este potrivit cerințelor de aplicare și exploatare în care urmează a fi folosit. Fișa Tehnică din prezenta ediție înlocuiește edițiile anterioare.

### Schiță de montaj

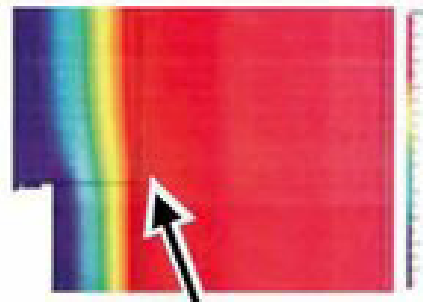


### Profil de soclu din aluminiu



*Profilul de soclu din aluminiu reprezintă o punte termică pe tot perimetrul casei!*

### Profil de soclu therm



*Profilul de soclu therm nu reprezintă o punte termică ca urmare a conductivității termice scăzute.*